

Postępowanie w leczeniu zakażeń w zespole stopy cukrzycowej

Studia przypadków pielęgniarskich



Wydawnictwo rekomendowane przez:



POLSKIE TOWARZYSTWO
LECZENIA RAN

ConvaTec



Otwórz się na możliwości™

Spis treści

Studium przypadku – postępowanie w leczeniu zakażeń w zespole stopy cukrzycowej	4
Doświadczenia kliniczne w zastosowaniu opatrunku AQUACEL® Ag w leczeniu owrzodzeń pięty	7
Studia przypadków pielęgniarstwa	10
Studia przypadków pielęgniarstwa	14
Zakupy opatrunków przez internet	19
Specjalistyczne Centra Leczenia Ran	20
Apteki patronackie	25
100% ConvaTec	28
Podróże po dyżurze – Siemianowice Śląskie	29
Jadło ≠ sadło – Kącik kulinarny	31



Bezpłatny magazyn.
Ukazuje się co 3 miesiące od marca 2008 r.
Redaktor naczelny:
Patrik Martynus

Adres redakcji:
ConvaTec Polska Sp. z o.o.
Al. Armii Ludowej 26, 00-609 Warszawa

Prenumerata:
Bezpłatną prenumeratę można zamawiać,
pobierając kupon prenumeraty ze strony www.mojarana.pl
lub dzwoniąc pod bezpłatny numer infolinii 800 120 093

Wydawca:
ConvaTec Polska Sp. z o.o.
Al. Armii Ludowej 26, 00-609 Warszawa
tel. (22) 579 66 50, faks (22) 579 66 44

© 2013 Copyright by ConvaTec Polska Sp. z o.o.
Wszelkie prawa zastrzeżone. Żadna część tego kwartalnika
nie może być kopiowana ani odtwarzana w jakiegokolwiek formie
i przy użyciu jakichkolwiek środków bez pisemnej zgody Wydawcy.
Redakcja nie ponosi odpowiedzialności za treść artykułów sponsorowanych
dostarczonych do redakcji oraz reklam zleconych przez reklamodawców.

bezpłatna infolinia: 800 120 093
e-mail: dzial.pomocy@convatec.pl
www.convatec.pl lub www.mojarana.pl



Słowo przewodnie

Droży Czytelniczy,



Pierwszy kwartał 2013 roku, co wielce prawdopodobne, będzie wielu z nas kojarzył się z piękną zimą tej wiosny... Osobiście nie przypominam sobie, aby w trakcie Wielkanocy zamiast tradycyjnego polewania wodą można było rzucać się śnieżkami... No, ale wracamy do tematyki pierwszego w tym roku wydania „Inforanka”. W głównej mierze poświęcamy je problemowi rany w zespole stopy cukrzycowej. Cieszę się, że możemy opublikować wiele ciekawych studiów przypadków, które prezentują bardzo praktyczne podejście w leczeniu tego typu ran. Lektura tych opisów i czerpanie z doświadczeń autorów z pewnością pozwolą jeszcze lepiej wspierać pacjentów borykających się z tym problemem.

Już teraz zapowiadamy publikację w kolejnym wydaniu doświadczeń polskich specjalistów w zastosowaniu nowego opatrunku regulującego poziom wilgoci w ranie AQUACEL® Foam wśród pacjentów z ranami płytkimi, z dużą ilością wysięku. Również w kolejnym wydaniu mogą Państwo spodziewać się dodanej prezentacji tego nowego opatrunku wraz z opublikowaną literaturą. Dodać należy, że w wielu krajach europejskich specjaliści w pełni docenili zalety tego opatrunku piankowego i z sukcesami stosują go u wielu pacjentów.

W części „luźnej” naszej pozycji wydawniczej „kulinarne inspiracje” zawędrowały na Podbeskidzie, z kolei w zakresie podróży dowiemy się, czy Siemianowice Śląskie mają do zaoferowania coś więcej niżeli powszechnie znane w całym kraju, nie tylko wśród specjalistów leczenia ran, centrum leczenia oparzeń. Zainteresowanych odsyłam na stronę 29.

Stałe pozycje to również aktualna lista placówek uczestniczących w programie SCLR (Specjalistyczne Centra Leczenia Ran) oraz lista aptek patronackich, w których dostępne są w bieżącej ofercie wszystkie nasze opatrunki.

W serwisie www.mojarana.pl, mają Państwo możliwość bezpośredniego zakupu opatrunków w sklepie internetowym. Od października 2012 w ofercie sklepu znajdują się nowe produkty w kategorii „pielęgnacja skóry” oraz nowe opatrunki w leczeniu oparzeń pośredniej grubości skóry AQUACEL® Ag Burn. Wszelkie uwagi czy komentarze odnośnie magazynu mogą Państwo przesłać mailem na adres patrik.martynus@convatec.com lub w sposób tradycyjny, pocztą na adres redakcji.

Życzę interesującej lektury.
Patrik Martynus



Szanowni Państwo,

Jedną z głównych metod kompleksowego leczenia i istotnymi działaniami prewencyjnymi po zdiagnozowaniu cukrzycy – podobnie jak w wielu innych schorzeniach o charakterze przewlekłym – jest profilaktyka i edukacja. Najtańsze i najskuteczniejsze są metody prewencyjne. Działania te koncentrują się na ograniczeniu powikłań i zapobieganiu im.

Jak wynika m.in. z badań G. Pacyka i wsp. aż 87% chorych nie posiada podstawowej wiedzy na temat postępującego charakteru cukrzycy, zagrożeń związanych z nieodwracalnością jej powikłań oraz nie znało celów leczenia. Jedynie 25% chorych z cukrzycą regularnie korzystało z glukometru i prowadziło samokontrolę glikemii.

Cukrzyca powoduje od 6 do 10% powikłań w postaci zespołu stopy cukrzycowej. Współistniejąca neuropatia obwodowa skutkuje osłabieniem napięcia mięśni, powoduje deformacje kości, martwice, prowadzi do groźnych powikłań. Utrzymująca się wieloletnia hiperglikemia zmniejsza elastyczność ścian naczyń tętniczych, zmniejsza światło przepływu krwi, skutkując upośledzeniem ukrwienia oraz trwałym niedokrwieniem stopy prowadząc do amputacji.

Jak dotychczas w Polsce funkcjonuje zbyt mało interdyscyplinarnych poradni leczenia stopy cukrzycowej. Mają one ogromne znaczenie w opiece nad chorym. Współdziałanie specjalistów takich jak: lekarz rodzinny, diabetolog, chirurg, angiolog, ortopeda, pielęgniarka, edukator, podiatra, rehabilitant i szewc stwarza szansę na podjęcie skutecznego procesu leczniczego. Wielospecjalistyczne diagnozowanie i postępowanie zespołowe umożliwiają postawienie precyzyjnej diagnozy, leczenie operacyjne (np. u chorych z niedokrwinną stopą cukrzycową istnieje możliwość przeprowadzenia skutecznych zabiegów rewaskularyzacji) i/lub zachowawcze, określenie rokowania, a także edukację, pielęgnację rehabilitację chorego.

W Polsce brakuje także poradni leczenia ran przewlekłych dla chorych o etiologii naczyniowej (owrzodzenia żyłne, tętnico-żyłne, tętnicze) i odpowiednio wycenionego kontraktu usług specjalistycznych przez NFZ dotyczących postępowania leczniczo-pielęgnacyjnego i profilaktycznego w ranach o różnej etiologii. Skutkuje to nadmierną liczbą amputacji kończyn, których często można by uniknąć.

dr hab. med. Maria T. Szewczyk
prof. UMK



reklama

Zakochaj się w AQUACEL® Foam od pierwszego... zastosowania



**Od 1 maja 2013 dostępny jako opatrunek refundowany we wskazaniu:
owrzodzenie przewlekłe, Z ODŁĄCZNOŚCIĄ 30% DLA PACJENTÓW**



AQUACEL™ Dressings
TRIED. TRUE. TRUSTED.™



NEW
AQUACEL®
Foam



Opatrunek AQUACEL® Foam reguluje poziom wilgotności w ranie wykorzystując unikatowe cechy Technologii Hydrofiber®.

- Redukuje ból w trakcie zmiany opatrunku i pozostawiania na ranie¹⁻⁴
- Żeluje w kontakcie z wysiękiem, zapewniając optymalne wilgotne środowisko gojenia rany
- Zatrzymuje we włóknach wysięk z rany wraz ze szkodliwymi komponentami^{5,6}
- Pionowe włókna zapobiegają rozprzestrzenianiu się płynu, redukując ryzyko maceracji^{6,7}
- Dzięki swoim właściwościom idealnie dopasowuje się do dna rany, minimalizując puste przestrzenie, w których mogą namnażać się bakterie^{7,8}

Referencje:

1. Data on File. AQUACEL perception and relationship report. ConvaTec Inc. November 2010.
2. Olan D, Woo K, Ayello EA, Sibbald RG. The role of moisture balance in wound healing. *Adv Skin Wound Care*. 2007; 20: 39-53; quiz 54-55.
3. Walker M, Lam S, Pritchard D, Codrington CA. Biophysical properties of a Hydrofiber cover dressing. *Wounds UK*. 2010; 6: 16-29.
4. Bishop SM, Walker M, Rogers AA, Chen WY. Importance of moisture balance at the wound-dressing interface. *J Wound Care*. 2003; 12 (4): 125-128.
5. Walker M, Hobot JA, Newman GR, Bowler PG. Scanning electron microscope examination of bacterial immobilisation in a carboxymethylcellulose (Aqualon) and alginate dressing. *Biomaterials*. 2003; 24 (5): 883-890.
6. Waring MJ, Parsons D. Physico-chemical characterization of carboxymethylated gun cellulose fibres. *Biomaterials*. 2001; 22: 903-912.
7. Jones SA, Bowler PG, Walker M. Antimicrobial activity of silver-containing dressings is influenced by dressing conformity with a wound surface. *Wounds*. 2005; 17 (9): 263-270.
8. Jak wykazano w testach in vitro.

ConvaTec Polska Sp. z o.o.

Al. Armii Ludowej 26, 00-609 Warszawa,
tel. (22) 579 66 50, faks (22) 579 66 44, bezpłatna infolinia: 800 120 093,
e-mail: dzial.pomocy@convatec.pl,
www.convatec.pl lub www.mojarana.pl,
©/TM oznaczają zarejestrowane znaki towarowe ConvaTec Inc.
Prawa autorskie – © 2013 ConvaTec Inc.



Otwórz się na możliwości™

www.convatec.pl





Studium przypadku – postępowanie w leczeniu zakażeń w zespole stopy cukrzycowej



Maria Jarmuszczyk
Specjalistyczna Pielęgnacja Stóp i Leczenie Ran

Opis przypadku dotyczy 56-letniego mężczyzny, aktywnego zawodowo, z rozpoznaną cukrzycą typu II od ok. 10 lat.

Skierowany do poradni stopy cukrzycowej po bezskutecznym półrocznym leczeniu w poradni chirurgicznej. Przewlekła, zakażona rana po usunięciu modzela na stopie prawej.

Wywiad podstawowy

Cukrzyca typu II od 10 lat. Powikłań nerkowych i ocznych nie zgłasza, bez opieki diabetologicznej. Ostatnio HbA_{1c} nie badano.

Stopa prawa

W marcu 2012 r. w jednej z poradni chirurgicznej w Wielkopolsce usunięto modzel, później dodatkowo uraz rany, następnie uraz palca V. Aktualnie palec zmieniony, martwica części podeszwy, rana z widocznymi ścięgnowymi w dnie.



Fot. 1. Zmiana opatrunku po dwóch dobach (zżelowany AQUACEL® Ag pochłoniął wysięk i sekwestrował bakterie)



Fot. 2. Rana pokryta ziarniną i włóknikiem

Podczas pierwszej wizyty w poradni stopy cukrzycowej:

- pobrano wymaz bakteriologiczny z rany;
- usunięto częściowo tkanki martwicze;
- usunięto tkanki modzelowate;
- założono opatrunek na octenidynę;
- wykonano RTG stopy – destrukcja w obrębie śródstopia oraz IV i V palca;
- czucie dotyku i temperatury – zachowane;
- czucie wibracji – osłabione na stopie prawej;
- wykluczono tło niedokrwienne;
- zalecono odciążanie stopy;
- zakwalifikowano do hospitalizacji;
- podano antybiotyk empirycznie (do czasu uzyskania wyniku posiewu);
- przeprowadzono edukację w zakresie pielęgnacji stóp i samokontroli cukrzycy.

Pacjent był hospitalizowany w Klinice Chorób Wewnętrznych i Diabetologii Uniwersytetu Medycznego w Poznaniu. Po konsultacji chirurgicznej wykonano tzw. „małą amputację” palca V z głową kości śródstopia. Kontynuowano leczenie przeciwbakteryjne zgodnie z wykonanym wcześniej posiewem.

Po 14-dniowym pobycie na oddziale został wypisany do domu, gdzie stosował się do zaleceń lekarsko-pielęgniarskich:

- stosowanie antybiotyku doustnego;
- po amputacji na okres dwóch tygodni zastosowano codzienną zmianę opatrunku siateczkowego powodującego oczyszczanie, a następnie opatrunek hydrowłóknisty ze srebrem;
- zakaz chodzenia – poruszanie się na wózku inwalidzkim;
- codzienna pielęgnacja kończyny chorej i zdrowej;
- poszpitalna wizyta w poradni.



Fot. 3. Oczyszczanie rany przy pomocy skalpela w trakcie wizyty w poradni

UWAGA

Pacjent na pierwszej wizycie w poradni lub w trakcie pobytu na oddziale otrzymuje w formie pisemnej „Edukację



podologiczną” i „Zasady zmiany opatrunku w domu przez pacjenta i jego rodzinę u chorych w ZSC”.



Fot. 4. Założenie opatrunku AQUACEL® Ag na oczyszczoną ranę

Informujemy pacjenta o niekorzystnym wpływie moczenia stóp w wodzie z szarym mydłem i innych roztworach, gdyż nadmierne moczenie sprzyja maceracji skóry i rozwojowi infekcji w jej obrębie.



Fot. 5. Sprawdzenie tzw. kieszeni

W trakcie kolejnych wizyt była zauważalna poprawa. Rana pokryta włókniakiem i nowo powstającą ziarniną. Zalecane i systematycznie stosowane opatrunki AQUACEL® Ag rokowały prawidłowe leczenie. Wizyty w poradni stopy cukrzycowej i gabinecie podologicznym (w odstępie trzytygodniowym) umożliwiły kontrolę rany oraz usuwanie tkanki modzelowatej.

W gabinecie podologicznym zwracano uwagę na stopę zdrową i chorą, skracano paznokcie przy pomocy pilnika, oglądano przestrzenie międzypalco-

we, stosowano specjalistyczne pianki z mocznikiem, aby wygładzić przesuszoną skórę, poprawić nawilżenie i zapobiegać powstawaniu modzeli. W przypadku tego pacjenta zastosowano kremy w postaci pianki Allpresan 10% dla diabetyków. Pianki te wzmacniają barierę ochronną skóry, dobrze się wchłaniają i pozwalają na natychmiastowe założenie skarpet.



Fot. 6. Nałożenie opatrunku to wielka umiejętność

Podsumowanie

Po 6-miesięcznym leczeniu pacjent porusza się bez używania kul łokciowych. Wróciła możliwość powrotu do pracy zawodowej. Nadal znajduje się pod opieką poradni stopy cukrzycowej i gabinetu podologicznego celem usuwania narastającego modzela i pielęgnacji stóp.

Opatrunki AQUACEL® Ag zajmują szczególne miejsce w leczeniu ran przewlekłych stopy cukrzycowej, gdyż minimalizują ryzyko zakażenia tych ran. W przypadku tego pacjenta opatrunki AQUACEL® Ag – wpłynęły korzystnie na proces gojenia ran. Systematycznie stosowane przez okres 4 miesiące:

- w początkowej fazie zmiana opatrunku 1 x dziennie;
- następnie co drugi dzień.

Ogromną zaletą opatrunków w Technologii Hydrofiber® jest

- absorpcja;
- sekwestracja;
- bezbolesna zmiana opatrunku;
- nieuszkodzenie delikatnej nowo powstającej ziarniny;
- utrzymanie wilgotnego środowiska rany – koncepcja TIME.

Z bezpośredniej relacji pacjentów i ich rodzin zauważa się, że opatrunki AQUACEL® Ag są łatwe do nałożenia i zapewniają długotrwały komfort.



Refundowany* chłonny opatrunek
antybakteryjny dostępny w aptekach

AQUACEL[®] Ag
Opatrunek Hydrofibre[®] ze srebrem



Idealnie dopasowuje się, zabija bakterie^{**}, 1, 2

Nie wszystkie opatrunki ze srebrem są tak samo zbudowane

* Obwieszczenie Ministra Zdrowia w sprawie wykazu refundowanych leków, środków spożywczych specjalnego przeznaczenia żywieniowego oraz wyrobów medycznych na dzień 1 maja 2013 r.

** Jak wykazano w testach *in vitro*.

Piśmiennictwo

1. Jones S, Bowler PG, Walker M. Antimicrobial activity of silver-containing dressings is influenced by dressing conformability with a wound surface. *WOUNDS*. 2005; 17 (9): 263-270.
2. Jones SA, Bowler PG, Walker M, Parsons D. Controlling wound bioburden with a novel silver-containing Hydrofiber dressing. *Wound Repair Regen*. 2004; 12 (3): 288-294.



ConvaTec Polska Sp. z o.o., Al. Armii Ludowej 26, 00-609 Warszawa,
tel. (22) 579 66 50, faks (22) 579 66 44, bezpłatna infolinia: 800 120 093,
e-mail: dzial.pomocy@convatec.pl, www.convatec.pl lub www.mojarana.pl
©/TM oznaczają zarejestrowane znaki towarowe ConvaTec Inc. Prawa autorskie – © 2012 ConvaTec Inc.





Doświadczenia kliniczne w zastosowaniu opatrunku **AQUACEL® Ag** w leczeniu owrzodzeń pięty



dr n. med. Piotr Liszkowski

Klinika Diabetologii i Chorób Wewnętrznych UM w Poznaniu,
Szpital im. Fr. Raszei w Poznaniu, przykliniczna poradnia stopy cukrzycowej

Studium przypadku – leczenie owrzodzenia pięty u chorego z krytycznym niedokrwieniem kończyny dolnej.

67-letni mężczyzna zgłosił się po raz pierwszy do poradni stopy cukrzycowej przy Klinice Diabetologii i Chorób Wewnętrznych w Poznaniu w dniu 12.01.2012 r. z powodu rozwijającego się od ok. 4 miesięcy owrzodzenia pięty prawej. W wywiadzie cukrzyca typu II od 25 lat, od wielu lat bez opieki diabetologicznej. W związku z tym chory nie orientował się co do ewentualnych aktualnych powikłań ocznych lub nerkowych, u chorego w ostatnich kilku latach nie wykonywano badania HbA_{1c}. W leczeniu cukrzycy aktualnie stosował mieszankę insuliny ludzkiej 30/70 w dawkach 28j – 0 – 28j + Metformax 1 x 850 mg. Ponadto w wywiadzie zgłaszał nadciśnienie tętnicze.

Przy przyjęciu stopa prawa chłodna z zasinioną piętą, z dwiema zmianami przykrytymi czarnymi, martwiczymi tkankami – większą na powierzchni przyśrodkowej i znacznie mniejszą na powierzchni podeszwowej pięty (fot. 1 i 2).



Fot. 1. Stopa z zasinioną piętą ze zmianami przykrytymi czarnymi, martwiczymi tkankami - większą na powierzchni przyśrodkowej

W badaniu przedmiotowym stwierdzono brak tętna na obu stopach oraz w dole podkolanowym po stronie



Fot. 2. Stopa z zasinioną piętą ze zmianami przykrytymi czarnymi, martwiczymi tkankami – mniejszą na powierzchni podeszwowej pięty prawej. Ponadto, pomimo zgłaszanych dolegliwości bólowych pięty (głównie wieczorno-nocnych), stwierdzono także zaburzenia czucia wibracji, dotyku i temperatury, głównie na stopie prawej. W związku z cechami niedokrwienia stopy prawej wykonano również na pierwszej wizycie badanie dopplerowskie, wykazując po stronie prawej na wysokości tętnicy udowej powierzchownej liczne istotne hemodynamiczne zwężenia, praktycznie już od początku naczynia.

Po usunięciu niewielkiej ilości modzełowych tkanek z brzegów owrzodzenia bez usuwania suchej czarnej martwicy, założono jałowy opatrunek (bawełniany opatrunek impregnowany jałową maścią) i w trybie pilnym skierowano chorego na badanie angioKT, z zaleceniem pilnej konsultacji chirurga naczyniowego po jego wykonaniu. W zakresie farmakoterapii zastosowano u chorego ASA 75 mg i atorwastatinę 40 mg. Badanie angioKT wykonane u chorego w dniu następnym potwierdziło istotne zmiany w prawej tętnicy udowej powierzchownej (w tym 3 krótkie niedrożności). Po kolejnych 10 dniach odbyła się pilna konsultacja naczyniowa – chorego zaplanowano do zabiegu angioplastyki na początek marca 2012 roku.

Przed planowanym zabiegiem naczyniowym odbyła się jeszcze jedna wizyta w poradni stopy cukrzycowej w dniu 22.02.2012 r., podczas której chory zgłosił nasilenie dolegliwości bólowych pięty prawej i całej stopy. Zaobserwowano również powiększenie się zmian martwicznych i przemieszczenie zmiany z części podeszwowej w kierunku bocznym. Nadal nie usuwano martwicy poza skontrolowaniem jej brzegów i wykluczeniem cech infekcji obu ran.

W dniu 12.03.2012 r. wykonano skuteczny zabieg angioplastyki tętnicy udowej powierzchownej prawej z implantacją 2 stentów.

Na kolejnej wizycie w poradni stopy cukrzycowej, już po wykonanym zabiegu naczyniowym, pomimo nadal zgłaszanych (ale mniejszych) dolegliwości bólowych, stwierdzono kliniczne cechy poprawy ukrwienia stopy – ucieplenie, ustąpienie zasinienia. Również zmienił się charakter martwicy na obu ranach: z czarnej, twardej, suchej na brunatną, częściowo rozpułynną (fot. 3 i 4).



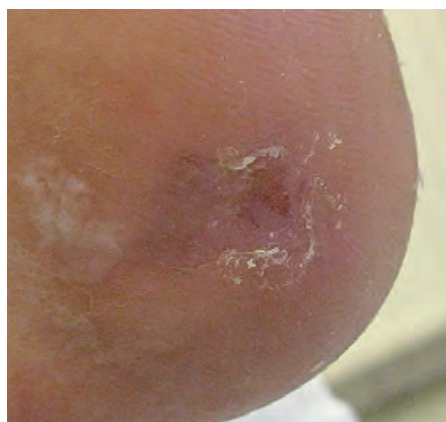
Fot. 3. Zmiana charakteru martwicy z czarnej, twardej, suchej na brunatną, częściowo rozpułynną



Fot. 4. Zmiana charakteru martwicy z czarnej, twardej, suchej na brunatną, częściowo rozpułynną



W takiej sytuacji poprawionego ukrwienia podjęto decyzję o mechanicznym usunięciu zmian martwiczych i zastosowaniu opatrunków AQUACEL® Ag po przepłukaniu ran octenidyną. Zastosowany opatrunek miał za zadanie utrzymanie wilgotnego środowiska w ranie, pochłonięcie wysięku i uwolnienie do rany jonów srebra działających przeciwbakteryjnie. Utrzymano u chorego zastosowany po zabiegu naczyniowym kłopotogrel w dawce 75 mg łącznie ze stosowanymi już wcześniej ASA i statyną oraz wdrożono ostrożny trening marszowy z odciążeniem pięty. Na kolejnych wizytach obserwowano stopniowe zmniejszanie się ran, aż do pełnego wygojenia: wygojenie rany na powierzchni bocznej stwierdzono na wizycie w dniu 02.07.2012 r. (fot. 5), natomiast wygojenie rany na powierzchni przysródkowej w grudniu 2012 r. (fot. 6). Na wszystkich wizytach kontrolnych opracowywano brzegi rany oraz, jeśli była taka potrzeba, usuwano niewielkie ilości martwiczych tkanek z dna ran, nadal stosując opatrunki AQUACEL® Ag. Przedstawiona sytuacja zakończyła się dla pacjenta i zespołu leczącego sukcesem, jednak należy zwrócić uwagę na pewne czynniki, które niewątpliwie wydłużyły przebieg leczenia, a przy niekorzystnym zbiegu okoliczności mogłyby skutkować brakiem tegoż sukcesu i amputacją kończyny. Po pierwsze pacjent, jak sam przyznał, zaniedbał w ostatnich latach kontrole diabetologiczne i właściwe leczenie cukrzycy. Po drugie, stosunkowo późno zgłosił się do poradni stopy cukrzycowej – pierwsza wizyta odbyła się dopiero po 4 miesiącach



Fot. 5. Pełne wygojenie rany na powierzchni bocznej



Fot. 6. Pełne wygojenie rany na powierzchni przysródkowej

od momentu pojawienia się pierwszej niewielkiej rany. Po trzecie – pomimo wykonanej błyskawicznej diagnostyki naczyniowej i szybkiej kwalifikacji do zabiegu naczyniowego chory musiał

stosunkowo długo oczekiwać na jego termin. Okres oczekiwania na zabieg przyczynił się do dalszego powiększenia zmian martwiczych.

Przedstawiona analiza kliniczna potwierdza podkreślaną wcześniej konieczność funkcjonowania interdyscyplinarnych zespołów w leczeniu pacjenta z zespołem stopy cukrzycowej, w tym przypadku konieczność współpracy pomiędzy diabetologiem w poradni stopy cukrzycowej a chirurgiem naczyniowym. Pokazuje również ponownie, że nawet przy skutecznej poprawie ukrwienia stopy, rany u chorych na cukrzycę goją się wolno. W tej sytuacji od pierwszej wizyty do pełnego wygojenia potrzeba było blisko 11 miesięcy. Pociąga to za sobą konieczność uzbrojenia się w cierpliwość zarówno pacjenta, jak i zespołu leczącego.

reklama

Opatrunek DuoDerm® Extra Thin
– na stałe w Twojej domowej apteczce

NOWOŚĆ
DuoDERM®
Extra Thin



EKSPERT
NA CODZIENNE
RANY

POMAGA CHRONIĆ TWOJĄ
SKÓRĘ W PRZYPADKU
WYSTĄPIENIA PŁYTKIEJ RANY
– TU, TAM... WSZĘDZIE!

Chcesz dowiedzieć się więcej o nowym opatrunku – wejdź na stronę www.duoderm.pl lub www.mojarana.pl

Konsultacja telefoniczna – zadzwoń pod bezpłatny numer infolinii 800 120 093

ConvaTec Polska Sp. z o.o., Al. Armii Ludowej 26, 00-609 Warszawa,
tel. (22) 579 66 50, faks (22) 579 66 44, bezpłatna infolinia: 800 120 093, e-mail: dzial.pomocy@convatec.pl, www.convatec.pl lub www.mojarana.pl,
®/TM oznaczają zarejestrowane znaki towarowe ConvaTec Inc. Prawa autorskie – © 2013 ConvaTec Inc.



Otwórz się na możliwości™



AQUACEL®
Opatrunek Hydrofiber® ze srebrem

Ag

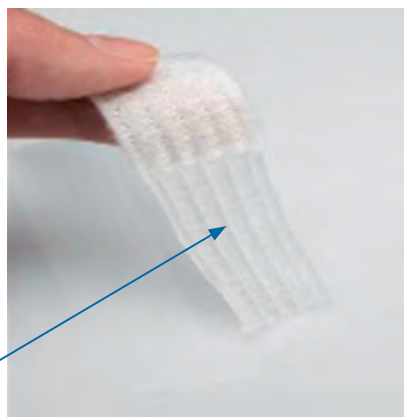
OPATRUNEK REFUNDOWANY*

**Wzmocnione opatrunki AQUACEL® i AQUACEL® Ag
w postaci pasków o wymiarze 2 cm x 45 cm**

- do zaopatrzenia ran głębokich
- do zaopatrzenia kanałów drżących
- do ewakuacji krwinków w ranach pooperacyjnych



Dodatkowe włókna
wzmacniające



Efektywna kontrola wysięku
to klucz do sukcesu
w procesie gojenia ran¹

- Nie powoduje maceracji i alergizacji skóry wokół rany²
- Tworzy wilgotne środowisko gojenia²
- Minimalizuje ból podczas zmiany opatrunku²
- Pochłania i zatrzymuje wysięk²
- Blokuję (sekwestruje) szkodliwe składniki wysięku, w tym bakterie chorobotwórcze²



**Opatrunki AQUACEL® i AQUACEL® Ag oparte są
na opatentowanej Technologii Hydrofiber®**

®/TM oznaczają zarejestrowane znaki towarowe ConvaTec Inc. Prawa autorskie – © 2013 ConvaTec Inc.

ConvaTec Polska Sp. z o.o., Al. Armii Ludowej 26, 00-609 Warszawa
tel. (22) 579 66 50, faks (22) 579 66 44, e-mail: dzial.pomocy@convatec.pl
www.convatec.pl lub www.mojarana.pl
Bezpłatna infolinia: 800 120 093

ConvaTec  Otwórz się na możliwości™

1. World Union of Healing Societies (WUWHS) Principles of best practice: Wound Exudate and the role of dressings: A consensus document. London MEP Ltd. 2007.
2. Robinson BJ. The use of a Hydrofiber® dressing in wound management. *Journal of Wound Care*. 2000; 9: 32-34.

* Obwieszczenie Ministra Zdrowia w sprawie wykazu refundowanych leków, środków spożywczych specjalnego przeznaczenia żywieniowego oraz wyrobów medycznych na dzień 1 maja 2013 r.

Bezpłatna linia informacyjna: 800 120 093

ConvaTec  Otwórz się na możliwości™



Studia przypadków pielęgniarskich



Beata Kornatka

Wojewódzki Specjalistyczny Szpital im. Pirogowa,
Wojewódzki Ośrodek Diabetologii i Chorób Metabolicznych,
poradnia leczenia stopy cukrzycowej

Pacjentka lat 82, cukrzyca typu II, leczona konwencjonalnie insulinq.

Stan fizyczny odpowiadający wiekowi pacjentki. Kontakt logiczny zachowany. Pacjentka przyjęta do poradni 10.10.2011 r. w celu leczenia długotrwałego i niegojącego się owrzodzenia okolicy pięty (pierwotnie zakwalifikowana do amputacji).

Rozpoznanie:

Stopa cukrzycowa.

Postępowanie:

1. Ocena wielkości i głębokości owrzodzenia w chwili przyjęcia do poradni stopy cukrzycowej.
2. Założenie dokumentacji obserwacji rany, dokumentacja fotograficzna, pobranie wymazu.
3. Opracowanie podiatryczne rany (oczyszczenie, usunięcie tkanek martwych).
4. Zastosowanie odpowiednich opatrunków w celu przyspieszenia procesu oczyszczania i gojenia się rany.
5. W porozumieniu z lekarzem zastosowanie antybiotykoterapii.

Rana:

Rozległe, niegojące się owrzodzenie okolicy pięty. Rana zakażona z martwicą suchą i rozplywną, z cechami zapalenia, z widoczną wystającą kością piętową (fot. 1). Wcześniej leczona



Fot. 1. Stan rany w dniu pierwszej wizyty w poradni leczenia stopy cukrzycowej

głównie z użyciem opatrunków tradycyjnych.

Diagnoza pielęgniarska:

- Przerwanie ciągłości skóry pełnej grubości. Widoczna część kości piętowej.
- Rana z cechami infekcji wymagająca oczyszczenia z tkanek martwiczych.
- Brak symptomów gojenia się rany.

Cel:

- Oczyszczyć ranę – podiatryczne opracowanie rany (usunięcie tkanek martwych, dokładne oczyszczenie, przepłukanie i odkażenie rany oraz skóry otaczającej ranę).
- Poprawić środowisko gojenia rany poprzez zastosowanie odpowiednio dobranych opatrunków specjalistycznych.
- Zmniejszyć poziom skażenia i kontrolować stan mikrobiologiczny rany.
- Doprowadzić do wygojenia się rany.
- Poprawić jakość życia pacjentki.
- Edukacja pacjentki i jej rodziny.

Opieka pielęgniacyjna:

- Postępowanie zgodne z zasadami schematu opracowania łóżyska rany TIME:
 - Dokładne mycie całej stopy i podudzia.
 - Każdorazowe przepłukiwanie, a następnie oczyszczanie i odkażanie rany oraz otaczającej ją skóry.
 - Ocena pod kątem infekcji.
 - Ocena ilości wysięku i postępu gojenia rany.
 - Dobór postępowania i opatrunków do stanu rany.
- Pielęgnacja całej stopy i skóry podudzia.
- Edukacja pacjentki i jej rodziny w zakresie dbania o stopy i zapo-

biegania powstawaniu kolejnych owrzodzeń.

Przebieg gojenia się rany:

Po dokładnym opracowaniu podiatrycznym rany (usunięcie tkanek martwiczych) zastosowano opatrunek AQUACEL® Ag ze względu na zdolność pochłaniania dużej ilości wysięku, utrzymywania wilgotnego środowiska gojenia oraz bardzo ważne w przypadku pacjentów z zespołem stopy cukrzycowej działanie przeciwbakteryjne. Po dwóch tygodniach codziennych zmian opatrunków widać wyraźną poprawę (fot. 2).



Fot. 2. Po dwóch tygodniach widać wyraźną poprawę

W miarę leczenia rana ulegała spłyceniu i wypełniała się łądną ziarniną. Widoczny był postępujący proces gojenia się rany. Ziarnina była żywoczerwona, bez cech zakażenia, z widocznym naskórkowaniem od brzegów (fot. 3). Zdecydowano o dalszym leczeniu miejscowym rany przy pomocy opatrunku AQUACEL® Ag (kontrola stanu mikrobiologicznego rany i zapobieganie infekcji) oraz preparatu GranuGEL® (nawilżanie). Wyraźne było stopniowe zmniejszenie się powierzchni rany (fot. 4). Przy współpracy z chirurgiem (dr n. med. Zbigniew Gałązka) opracowano ranę, usuwając wystającą część





Fot. 3. Rana w fazie ziarninowania (żywczerwona bez cech zakażenia)



Fot. 4. Stopniowe zmniejszenie się powierzchni rany

kości piętowej, co pozwoliło przyspieszyć proces gojenia się rany (fot. 5).



Fot. 5. Usunięcie chirurgiczne wystającej części kości piętowej przyspieszyło proces gojenia się rany

Przez kolejne 15 tygodni kontynuowano leczenie opatrunkami AQUACEL® Ag, pamiętając o każdorazowym opracowywaniu podiatrycznym rany (fot. 6). Rana stopniowo ulegała wypłaszczeniu



Fot. 6. Stopniowe wypłaszczenie i naskórkowanie od brzegów

i naskórkowała od brzegów (fot. 7).



Fot. 7. Rana stawiała się coraz bardziej płaska i naskórkowała spontanicznie

Po 32 tygodniach leczenia rana była całkowicie zagojona (fot. 8).



Fot. 8. Zupełne wygojenie rany po 32 tygodniach leczenia

Zalecono natłuszczenie stopy preparatem Flexitol. Po 6 tygodniach pacjentka zgłosiła się do poradni na wizytę kontrolną. Zastosowała się do wszystkich zaleceń, rana się nie odnowiła (fot. 9).



Fot. 9. Stan stopy na wizycie kontrolnej po 6 tygodniach od wyleczenia

Porady:

Dla przyszłości tej pacjentki i wszystkich osób dotkniętych podobnymi problemami w przebiegu zespołu stopy cukrzycowej ważne są:

- edukacja pacjenta i jego rodziny w zakresie diety i prawidłowego wyrównania cukru,
- codzienna pielęgnacja oraz natłuszczenie stopy mające na celu zwiększenie elastyczności skóry (nie wolno natłuszczać przestrzeni między palcami),
- codzienne oglądanie spodu stopy przy pomocy lusterka,
- początkowo zupełne odciążenie stopy, a po wyleczeniu owrzodzenia odciążenie tej stopy przy pomocy odpowiednio dobranej przez specjalistę wkładki terapeutycznej.

**KOLEJNA STOPA
ZAKWALIFIKOWANA
DO AMPUTACJI ZOSTAŁA
URATOWANA!!!**





Elżbieta Szkiler PORADNIK PIELĘGNACJI RAN PRZEWLEKŁYCH



➤ DRUGIE WYDANIE PORADNIKA

* 35 zł to cena promocyjna, obowiązująca czytelników Inforanka do 30.04.2013 r.

Przy składaniu zamówienia objętego promocją w sklepie internetowym **ksiegarnia.evereth.pl** należy wpisać kod rabatowy „**Inforanek2013**”.

W związku z wyczerpaniem całego nakładu „Poradnika Pielęgnacji Ran Przewlekłych” Elżbiety Szkiler, wydanego w 2011 roku, oraz dalszym niesłabnącym zainteresowaniem tą pozycją, Autor i Wydawca z wielką przyjemnością wychodzą naprzeciw oczekiwaniom i potrzebom środowiska, oddając w Państwa ręce do krytycznej oceny jego drugie wydanie.

Jak to się zazwyczaj dzieje podczas opracowywania kolejnych wydań książkowych – tak i w tym przypadku – została utrzymana ta sama konwencja prostego i zwięzłego przekazu, ale Autor dokonał niezbędnych uzupełnień i modyfikacji treści oraz wzbogacił poradnik o dodatkowe ilustracje ran, ze szczegółowym opisem efektów ich leczenia.

Mamy ogromną nadzieję, że to wydanie również spotka się z Państwa zainteresowaniem i będzie mogło służyć jako pomoc i narzędzie w codziennej praktyce oraz wsparcie podczas dokonywania – często trudnych – decyzji w zakresie doboru metod terapii ran przewlekłych.

Wydawca

Zamówienia:



www.ksiegarnia.evereth.pl



T: 22 813 21 92



zamowienia@evereth.pl



F: 22 213 96 17

Opatrunek
refundowany*



Nowa, ulepszona Versiva[®] XC[™] w wersji przylepnej jest obecnie o 40% bardziej komfortowa dzięki pocienionym brzegom opatrunku^{1, **}

Firma ConvaTec opracowała optymalnie komfortowy przylepny opatrunek nowej generacji.

Nowa, ulepszona Versiva[®] XC[™] została zaprojektowana, aby dostarczać jeszcze więcej korzyści dla pacjentów i specjalistów, a w szczególności:

- pewność, że opatrunek będzie prawidłowo utrzymywany na ranie, nawet w trudno dostępnych miejscach
- gwarancję większego komfortu pacjenta dzięki cieńszemu profilowi oraz elastycznemu dopasowaniu się opatrunku
- zmniejszenie ryzyka rolowania się opatrunku
- zmniejszenie ryzyka „wcinania się” w trakcie kompresjoterapii

Opatrunek został opracowany z myślą o dostarczeniu najwyższej jakości rozwiązania w procesie leczenia ran. Dzięki swoim unikalnym cechom zapewnia znacznie więcej korzyści klinicznych, aniżeli tego oczekiwałeś.



ConvaTec Polska Sp. z o.o., Al. Armii Ludowej 26, 00-609 Warszawa,
tel. (22) 579 66 50, faks (22) 579 66 44, bezpłatna infolinia: 800 120 093,
e-mail: dzial.pomocy@convatec.pl, www.convatec.pl lub www.mojarana.pl,
®/TM oznaczają zarejestrowane znaki towarowe ConvaTec Inc. Prawa autorskie – © 2013 ConvaTec Inc.

ConvaTec



Referencja 1. Conformability Testing on Reducing Thickness Versiva[®] XC[™] Adhesive Dressing. Data on file, ConvaTec 2010.

* Obwieszczenie Ministra Zdrowia w sprawie wykazu refundowanych leków, środków spożywczych specjalnego przeznaczenia żywieniowego oraz wyrobów medycznych na dzień 1 maja 2013 r.

** Jak wykazano w testach *in vitro*.



Studia przypadków pielęgniarskich



Małgorzata Budynek
Medical Affairs Manager,
ConvaTec Polska



Joanna Dudek
starsza pielęgniarka dyplomowana,
poradnia chirurgiczna przy USK nr 1 w Łodzi

Cesarskie cięcie jest jedną z metod rozwiązania ciężkiej, zwłaszcza w przypadku niekorzystnego ułożenia dziecka lub przeciwwskazań do porodu siłami natury ze strony matki lub dziecka.

Wstęp

Radość z narodzin dziecka może być niestety zaburzona przez wystąpienie powikłań. Zakażenia ran operacyjnych to najczęstsze powikłania po zabiegach operacyjnych, a trzecie co do częstości zakażenia u chorych hospitalizowanych. Postępowanie z raną pooperacyjną zdaniem wielu zabiegowców nie wymaga opatrunków specjalistycznych. Często opatrunek typu gazik + przylepiec jest nadal standardem w szpitalach w Polsce, a stosowanie opatrunków samoprzylepnych z włókny z centralnie ułożoną warstwą chłonną uważane jest za ogromne osiągnięcie w poprawie jakości życia pacjentów w okresie pooperacyjnym. Niestety, jak wykazały badania w ramach projektu przeprowadzonego w hrabstwie Kent w Wielkiej Brytanii, nie zawsze to wystarcza dla obniżenia liczby zakażeń miejsca operowanego (SSI). W publikacji pt. „Reducing surgical site infection following caesarean section” autorstwa Helen Gregson, (infection prevention surveillance nurse, Maidstone and Tunbridge Wells NHS Trust, Maidstone Hospital, Kent), opublikowanej w Nursing Standard, vol. 25, No 50, 2011; pg. 35-40, przedstawiono wyniki tego projektu, który miał na celu ustalenie częstości występowania zakażenia miejsca operowanego dla zabiegów cesarskiego cięcia oraz poprawę obecnego stanu rzeczy poprzez monitorowanie występowania SSI po cesarskich cięciach i wprowadzanie

w życie postępowania zgodnego z wytycznymi opracowanymi przez National Institute for Health and Clinical Excellence (NICE). Jednym z kluczowych aspektów projektu było włączenie do statystyk SSI danych pochodzących od położnych środowiskowych po wypisie pacjentek do domu. W większości przypadków SSI ujawnia się w 5 do 30 dni po zabiegu, a pacjentki wypisywane są ze szpitala już w 48 godzin po zabiegu cesarskiego cięcia. Poniżej przedstawiamy przypadek pacjentki, która trafiła na konsultację do poradni chirurgicznej przy USK nr 1 w Łodzi.

Przypadek powikłanej rany pooperacyjnej po cesarskim cięciu

Pacjentka zgłosiła się w dniu 16.11.2011 r. do poradni chirurgicznej przy USK nr 1 z powodu niegojącej się od 3 miesięcy rany pooperacyjnej po cesarskim cięciu. Rana rozeszła się częściowo w 6 dobie po zabiegu i pomimo wysiłków wielu specjalistów z publicznej i prywatnej służby zdrowia nie goiła się przez ponad 3 miesiące zanim pacjentka trafiła do poradni chirurgicznej przy USK nr 1 w Łodzi.

Historia rany na podstawie wywiadu

Pacjentka 28-letnia, zdrowa, bez żadnych obciążeń związanych ze stanem zdrowia.

12.08.2011 r. – poród przez cesarskie cięcie i radość z narodzin dziecka.

16.08 – rozejście się części szwów na ranie pooperacyjnej.

23.08 – w trakcie wizyty kontrolnej w szpitalu oczyszczono ranę i pobrano wymaz.

24.08 – powyżej rany po cięciu cesarskim uformował się krwiosk.

27.08 – dalsze pogłębienie się rany.

31.08 – wynik wymazu – paciorkowiec kałowy. Pacjentka przekazana do dalszej opieki do przyszpitalnej poradni ginekologicznej.

29.09 – pacjentka skierowana do poradni chirurgicznej z powodu niegojącej się rany.

Postępowanie: opracowanie chirurgiczne rany + krem Argosulfan.

24.10 – brak poprawy, założenie śączka.

26.10 – usunięcie śączka. Skierowanie na oddział chirurgii ogólnej. W badaniu stwierdzono przetokę w ranie. Pacjentce zalecono opiekę w poradni chirurgicznej i dalsze leczenie ambulatoryjne.

27.10 – wizyta w prywatnym Centrum Medycznym: oczyszczenie rany, wycięcie tkanek martwiczych. Wymiary rany: długość 6 cm, szerokość 3 cm, głębokość 4 cm. Opatrunki tradycyjne.

16.11 – pierwsza wizyta w poradni chirurgicznej przy USK nr 1 w Łodzi

Stan rany: rana z cechami infekcji, dość głęboka, z zalegającymi w dniu tkankami martwiczymi wymagającymi oczyszczenia. Pacjentka zgłasza dużą bolesność w obrębie rany i jej okolicy. Utrzymują się stany podgorączkowe, a sporadycznie zdarzają się skoki temperatury powyżej 38°C.

Wdrożone postępowanie:

- Ocena stanu rany i dokumentacja fotograficzna.
- Pobranie wymazu z rany wg standardu.



- Wdrożenie postępowania zgodnego ze schematem opracowania łożyska rany TIME.
- Edukacja pacjentki w zakresie diety wysokobiałkowej wspomagającej gojenie ran.
- Każdorazowe oczyszczanie i przepłukiwanie rany 0,9% sol. NaCl, a następnie antyseptykiem.
- Stosowanie opatrunków specjalistycznych dobieranych w zależności od stanu rany, mających zapewnić optymalne środowisko gojenia. Opatrunki pierwotne, wymagające opatrunku wtórnego, zabezpieczano włókninowym przylepcem chirurgicznym.

Po łyżeczkowaniu dna rany i przepłukaniu antyseptykiem zastosowano opatrunek hydrożelowy (amorficzny) w celu dalszego oczyszczania z zalegających tkanek martwiczych. W dniach 17, 18 i 21.11 – kolejne wizyty w poradni w celu zmian opatrunków.

23.11 – wynik wymazu: w warunkach tlenowych nie wyhodowano drobnoustrojów.

Stan rany nadal bez cech poprawy, co wskazywało na możliwość kolonizacji bakteriami beztlenowymi. Podjęto decyzję o zmianie postępowania i zastosowaniu opatrunku z jonami srebra AQUACEL® Ag w paskach ze względu na działanie bakteriobójcze, dużą chłonność oraz wzmacniające przeszycia gwarantujące usunięcie opatrunku w całości z rany głębokiej o dość wąskim wejściu.

25.11 – wyraźna poprawa stanu rany, zmniejszenie ilości wysięku, nadal utrzymują się stany podgorączkowe. Postępowanie jak wyżej.

28.11 – rana bardzo dobrze oczyszczona. Pacjentka nie gorączkuje!

30.11 – rana czysta bez cech infekcji. Kontynuacja stosowania opatrunku **AQUACEL® Ag w paskach.**

02.12 – dalsza poprawa stanu rany. Wyraźnie zmniejszył się ból. Decyzja

o zmniejszeniu częstotliwości zmian opatrunków. Postępowanie miejscowe bez zmian.

07.12 – rana w dużym stopniu wypełniona ziarniną, naskókuje od brzegów. Pacjentka nie odczuwa bólu pomiędzy zmianami opatrunków, a co ważne, zmiana opatrunku jest także bezbolesna. Dalsze postępowanie bez zmian. Zmiany opatrunku co 5 do 7 dni.

04.01.2012 r. – rana niemalże w całości wypełniona tkanką ziarniną, bez cech infekcji. Zadecydowano o zmianie opatrunku na Kaltostat®. Zmiany opatrunku co 5 do 7 dni.

23.01.2012 r. – rana zupełnie wygojona. Zalecono natłuszczenie blizny i skóry wokół kremem z zawartością alantoiny.



Fot. 1. Widoczny obrzęk brzegów rany i zalegające w niej tkanki martwicze



Fot. 2. Rana bardzo dobrze oczyszczona, bez cech infekcji



Fot. 3. Rana w dużym stopniu wypełniona ziarniną, naskókuje od brzegów



Fot. 4. Rana prawie zupełnie wygojona, blizna obkurcza się



Fot. 5. Zupełne wygojenie rany

Podsumowanie

Pół roku problemów z raną po cesarskim cięciu niewątpliwie położyło się cieniem na życiu rodziny naszej pacjentki. Matka z raną zakażoną, gorączkującą, nie jest w stanie samodzielnie zapewnić dziecku odpowiedniej opieki, a wręcz sama jej potrzebuje. Zastosowanie postępowania zgodnego ze schematem TIME oraz specjalistycznych opatrunków doprowadziło do poprawy warunków gojenia się rany i ostatecznego jej zagojenia. Jak pokazały wyniki badania w ramach projektu przedstawionego w cytowanej we wstępie publikacji Helen Gregson, wdrożenie prawidło-



wego postępowania w przygotowaniu do zabiegu oraz w postępowaniu pooperacyjnym daje wymierne efekty w postaci zmniejszenia wskaźnika zakażeń ran pooperacyjnych. Jednym z elementów nowego postępowania było zastosowanie opatrunków specjalistycznych w pielęgnacji rany pooperacyjnej. Jako efekt przeprowadzonej ewaluacji postępowania z raną pooperacyjną, kombinacja opatrunków Hydrofiber® + hydrokoloid

jest stosowana jako standard w obu ośrodkach położniczych Maidstone and Tunbridge Wells NHS Trust.

Zdaniem autorki, dostępne obecnie opatrunki AQUACEL® SURGICAL są idealnym rozwiązaniem, gdyż są łatwiejsze w aplikacji i bardziej chłonne niż kombinacja Hydrofiber® + hydrokoloid (AQUACEL® + Granuflex® Extra Thin), przez co będą jeszcze wygodniejsze i skuteczniej-

sze w stosowaniu. Zastosowanie tych opatrunków będzie poszerzane na inne oddziały zabiegowe, zwłaszcza w przypadku operacji z wysokim ryzykiem wystąpienia SSI. W Polsce opatrunki te dostępne są od 2 lat i stopniowo zdobywają coraz szersze grono zwolenników. Mamy nadzieję, że również nasi pacjenci będą mieli większe szanse na bezproblemowe gojenie się ran pooperacyjnych.

reklama

AQUACEL Ag
SURGICAL
Opatrunek Hydrofiber® ze srebrem

AQUACEL
SURGICAL
Opatrunek Hydrofiber®

**ZMNIEJSZENIE RYZYKA ZAKAŻENIA
o 67%^{a, b}
ZMNIEJSZENIE RYZYKA TWORZENIA SIĘ
PĘCHERZY o 88%^{a, b}**

Czy te wyniki są istotne w Twojej praktyce lekarskiej?

Opatrunek AQUACEL® SURGICAL sprawia, że kontrola nad procesem leczenia się rany jest bardziej efektywna niż było to możliwe do tej pory.

Opatrunek AQUACEL® SURGICAL jest wodoodporny i zapewnia doskonałą barierę przeciwko bakteriom i wirusom*, wykorzystuje zalety opatentowanej Technologii Hydrofiber®.

Skuteczność opatrunku AQUACEL® SURGICAL została potwierdzona pod kątem znacznej redukcji przypadków zakażeń szpitalnych, tworzenia się pęcherzy i opóźnionych wypisów ze szpitala.^{a, b}

* Gdy opatrunek jest w całości i gdy nie dochodzi do przeciekania.

^a System opatrunków pooperacyjnych, składający się z opatrunku wtórnego Mepore™ pokrywającego opatrunek AQUACEL® porównywano z nowym systemem złożonym z opatrunku wtórnego Granuflex® Extra Thin i opatrunku AQUACEL®, który zastosowano na miejsca zabezpieczone uprzednio tworzącym film ochronny płynnym akrylanem. Późniejsze badanie wykazało brak przewagi nowego systemu opatrunkowego z akrylanem.

^b Badania *in vitro* dały porównywalne wyniki po zastosowaniu opatrunków AQUACEL® SURGICAL, jak i Granuflex® Extra Thin na opatrunku AQUACEL®.

Dowiedz się więcej na temat opatrunków chirurgicznych
AQUACEL® SURGICAL i AQUACEL® Ag SURGICAL
Odwiedź stronę www.mojarana.pl lub www.convatec.pl



ConvaTec Polska Sp. z o.o., Al. Armii Ludowej 26, 00-609 Warszawa,
tel. (22) 579 66 50, faks (22) 579 66 44, bezpłatna infolinia: 800 120 093,
e-mail: dzial.pomocy@convatec.pl, www.convatec.pl lub www.mojarana.pl,
®/TM oznaczają zarejestrowane znaki towarowe ConvaTec Inc. Prawa autorskie – © 2013 ConvaTec Inc.





Prontosan® – Braunol®

- Usuwanie biofilmu i zapobieganie jego powstawaniu
- Oczyszczanie i pielęgnacja ran przewlekłych, ostrych i oparzeniowych
- Pooperacyjna pielęgnacja ran i szwów

Prontosan optymalne przygotowanie łóżyska rany

Prontosan płyn do irygacji

- etap wstępny, przy zmianie opatrunków, przy oczyszczaniu tkanek

Braunol

- najskuteczniejszy antyseptyk stosowany do ran
- tylko gdy istnieje podejrzenie infekcji w ranie

Braunol maść – dezynfekcja skóry przy:

- odleżynach, owrzodzeniach i ropnych zmianach skóry



Prontosan i Braunol
Jedne z najłagodniejszych produktów
dla działających się komórek w ranie
[Hirsch et al. J. Surg. Res 2009; 1-7.]

już dostępne

AQUACEL® Ag
BURN
Opatrunek Hydrofiber® ze srebrem



Stop
bolesnym
zmianom
opatrunków!*



Założ, poczekaj*, wspieraj leczenie rany

Opatrunki AQUACEL® Ag BURN w leczeniu oparzeń pośredniej grubości skóry:

- Zapewniają doskonałą aktywność bakteriobójczą^{1,2}
- Umożliwiają pozostawienie jednego opatrunku na ranie nawet do 21 dni^{3,4,7}
- Zmniejszają urazy i ból związane z częstymi zmianami opatrunku^{3,6}
- Zmniejszają ryzyko zakażeń krzyżowych^{4,5}
- Dostępne są w wielu rozmiarach, w tym w unikalnym kształcie rękawiczek

1. The microbicidal properties of Apollo Burns Dressing. WHRI 3239 MA132. May 21, 2009. Data on file, ConvaTec.

2. Antimicrobial efficacy testing of Apollo Burn Dressing using a simulated wound fluid model. WHRI13161 MA120. August 4, 2008. Data on file, ConvaTec.

3. Caruso DM, Foster KN, Hermans MHE, Rick C. AQUACEL™ Ag in the management of partial thickness burns: Results of a clinical trial. Journal of Burn Care and Rehabilitation. 2004 Jan/Feb; 25(1):89-97.

4. Walker M, Hobot JA, Newman GR, Bowler PG. Scanning electron microscopic examination of bacterial immobilization in a carboxymethyl cellulose (Aquacel) and alginate dressing. Biomaterials. 2003;24(5):883-890.

5. Newman GR, Walker M, Hobot J, Bowler P. Visualisation of bacterial sequestration and bactericidal activity within hydrating Hydrofiber® wound dressings. Biomaterials. 2006;27(7):1129-1139.

6. Caruso DM, Foster KN, Blome-Eberwein SA, et al. Randomized clinical study of Hydrofiber dressing with silver or silver sulfadiazine in the management of partial-thickness burns. J Burn Care Res. 2006;27(3):298-309.

7. Clinical Study Report CW-0508-06-A083: A Phase II, Non-Comparative Evaluation of Carboxymethylcellulose Silver Reinforced with Nylon in the Care of Partial Thickness Burns, July 2008.

* Opatrunki AQUACEL® Ag BURN mogą pozostać na ranie do 21 dni. Konieczna jest jednak ocena kliniczna, aby określić optymalny czas i częstotliwość zmian opatrunków w tym okresie. Prosimy zapoznać się z ulotką informacyjną dołączoną do opakowania, gdzie znajduje się pełna instrukcja stosowania.



ConvaTec Polska Sp. z o.o., Al. Armii Ludowej 26, 00-609 Warszawa
tel. (22) 579 66 50, faks (22) 579 66 44, e-mail: dzial.pomocy@convatec.pl
www.convatec.pl lub www.mojarana.pl. Bezpłatna infolinia: 800 120 033





Zakupy opatrunków przez internet

Zachęcamy do zakupów w naszym sklepie internetowym w serwisie www.mojarana.pl, w którym z dnia na dzień odnotowujemy coraz większe zainteresowanie zakupem naszych opatrunków oraz środków pielęgnacyjnych. Wychodząc naprzeciw Państwa oczekiwaniom, ciągle wzbogacamy naszą ofertę. W tej chwili oprócz nowych opatrunków w leczeniu oparzeń **AQUACEL® Ag BURN** (dostępnych w różnych kształtach i rozmiarach) oraz opatrunku **DuoDerm® Extra Thin** (eksperta na codzienne rany) dostępne są również: **Krem nawilżająco-ochronny SensiCare™**, **Pianka do mycia skóry AloeVesta™**, **Chusteczki do mycia skóry AloeVesta™**, **Aerozol do usuwania przylepca Niltac™ (50 ml)**, **Spray ochronny Silesse™ (50 ml)**, **Saszetki żelujące Diamonds™** oraz cieszący się coraz większym uznaniem specjalistów preparat **Hyiodine®**.

W kolejnym etapie funkcjonowania sklepu będziemy również proponowali inne produkty naszych partnerów biznesowych, które uzupełnią ofertę, tak aby w jednym miejscu można było kompleksowo zaopatrzyć się w produkty niezbędne w procesie leczenia ran.

Dołożymy starań, aby każde zamówienie zostało zrealizowane z należytą starannością i tak szybko, jak to możliwe. Zawsze mogą Państwo liczyć na kontakt z konsultantem w przypadku jakichkolwiek wątpliwości dotyczących zamówienia odpowiednich produktów. Dzwoniąc pod numer infolinii **800 120 093** od poniedziałku do piątku w godzinach od 9.00 do 17.00, mogą Państwo uzyskać niezbędne informacje. Aby dokonać zakupu, wystarczy wejść na stronę sklep.mojarana.pl, wybrać właściwy opatrunek lub inny produkt, przejść do fi-

nalizacji transakcji, wybierając odpowiednią formę płatności (karta, przelew bankowy lub pobranie przy odbiorze). **Ceny** opatrunków są **konkurencyjne** w stosunku do cen aptecznych, jednak należy pamiętać, że ponoszą Państwo dodatkową opłatę za doręczenie pod wskazany adres.

Opłata ta uzależniona jest od wybranej opcji i standardowo wynosi 10 PLN, gdy wybiorą Państwo usługę pocztową, oraz 15 PLN, gdy zechcą Państwo skorzystać z usługi kurierskiej.

Przy zakupie o wartości **powyżej 150 PLN przesyłka jest dostarczana BEZPŁATNIE**.

Wierzmy, że możliwość zakupu opatrunku przez internet oraz dostawa wprost do domu to dla Państwa spore udogodnienie.



sklep.mojarana.pl

Wybór produktów do koszyka

Ewentualna konsultacja telefoniczna

Wybór formy opłaty za przesyłkę:
opłata pocztowa 10 PLN
opłata kurierska 15 PLN
wartość zamówienia powyżej 150 PLN – dostawa BEZPŁATNA

Wybór formy płatności za opatrunki:
karta, przelew bankowy,
za pobraniem przy odbiorze

Dostawa zamówienia pod wskazany adres



Rękawiczki AQUACEL® Ag BURN



Saszetki żelujące Diamonds™



Aerozol do usuwania przylepca Niltac™



Spray ochronny Silesse™





Specjalistyczne Centra Leczenia Ran



W tym miejscu naszego kwartalnika chcielibyśmy z jednej strony przekazać informacje na temat miejsc, które w sposób specjalistyczny opiekują się pacjentami dotkniętymi problemami ran przewlekłych, z drugiej zaś zachęcić

lekarzy do współpracy w zakresie tworzenia nowych profesjonalnych gabinetów leczenia ran. Jeśli zatem profesjonalne leczenie ran przewlekłych jest dla Państwa interesującym tematem, zachęcamy do kontaktu z nami (patryk.martynus@convatec.com lub pod numerem bezpłatnej infolinii 800 120 093).

Województwo dolnośląskie:

Specjalistyczna Praktyka Lekarska Chirurgia Ogólna i Naczyniowa

Gabinet Zabiegowy
ul. Groszowa 9, 58-500 Jelenia Góra
dr n. med. Tomasz Michalski
tel. 692 462 038
wt., pt. od godz. 15.00

Poradnia Chirurgiczna

ul. Ściegiennego 5-7, 58-560 Jelenia Góra
tel. do rejestracji (75) 755 05 66
pn.-pt., godz. 8.00-17.00

Gabinet Lekarski

Teresa Dziuk-Postułka
ul. Tulipanowa 12, 59-220 Legnica
tel. 601 050 245
pn. i czw., godz. 17.00-20.00

Specjalistyczny Szpital im. dr A. Sokołowskiego

ul. Sokołowskiego 4, 58-309 Wałbrzych
tel. do rej. 602 725 975
w godz. 13.00-15.00

Wojskowy Szpital Kliniczny z Polikliniką, Samodzielny Publiczny Zakład Opieki Zdrowotnej

Poradnia Chirurgii Ogólnej
ul. Weigla 5, 50-981 Wrocław
tel. (71) 766 03 57
rejestracja osobista:
– pn.-pt., godz. 8.00-18.00
rejestracja telefoniczna:
– pn.-pt., godz. 11.00-18.00

NZOO „MULTIMEDICA”

Poradnia Chirurgii Naczyniowej
dr n. med. Krzysztof Szczółka
ul. Zakrzowska 19 A, 51-318 Wrocław
tel. 601 740 110

NZOO ZAWIDAWIE Sp. z o.o.

Poradnia Chorób Naczyń
ul. Krzywoustego 290, 51-312 Wrocław
tel. (71) 326 22 74
pn. i wt., godz. 15.00-21.00

Praktyka Lekarska Marcin Gliszczyński

Gabinet Zabiegowy i USG Doppler
ul. Ostrowskiego 3, 53-238 Wrocław
www.chirurgia-wroclaw.pl
kontakt@chirurgia-wroclaw.pl
tel. do rejestracji: 606 315 138
(możliwe również wizyty domowe)

Wojewódzki Szpital Specjalistyczny we Wrocławiu, Ośrodek Badawczo-Rozwojowy

Poradnia Chirurgii Ogólnej
ul. H. Kamieńskiego 73 A, 51-124 Wrocław
tel. (71) 327 05 03
pn.-pt., godz. 9.00-14.00
rejestracja osobiście w poradni lub telefonicznie

Prywatna Praktyka Lekarska

dr hab. n. med. Adam Reich
ul. Zeromskiego 60/5 A, 50-312 Wrocław
rejestracja tel. 887 950 713
pn. 15.00-18.00

Województwo kujawsko-pomorskie:

Szpital Wojewódzki im. dr J. Biziała

Owzrodenię goleni, Poradnia Leczenia Owzrożeń Żyłnych Goleni przy Katedrze i Klinice Chirurgii Ogólnej CM UMK
ul. Ujejskiego 75, 85-168 Bydgoszcz
tel. (52) 365 56 89
pn.-pt., godz. 7.00-14.00

NZOO DER-MED

ul. Waryńskiego 6, 86-300 Grudziądz
tel. (56) 451 71 40
osoba kontaktowa: lek. med. Kazimierz Bodnar (dyrektor)

Prywatne Centrum Chirurgii Winczakiewicz-Borkiewicz

ul. Kołtąja 10 A, 87-100 Toruń
tel. (56) 660 09 07
pn.-pt., godz. 9.00-19.00

Miejska Przychodnia Specjalistyczna

Koordinator Poradni Chirurgii Urazowej Cezary Jarek
ul. Uniwersytecka 17, 87-100 Toruń
tel. rejestracja (56) 611 99 51,
gabinet zabiegowy (56) 611 99 44

Przychodnia Specjalistyczna OLK-MED

Poradnia Chirurgiczna, lek. med. Jacek Klebba
Pl. 18 Stycznia 4, 87-100 Toruń
tel. (56) 622 23 13, (56) 655 01 36

Województwo lubelskie:

SP WSS w Chełmie, Przychodnia Specjalistyczna

Poradnia Chirurgiczna z Poradnią Stomijną
ul. Szpitalna 53 B, 22-100 Chełm
tel. (82) 562 31 40

SP ZOZ w Kraśniku

Poradnia Dermatologiczna
Al. Niepodległości 23, 23-210 Kraśnik
tel. (81) 825 48 64

SPSK4 w Lublinie

Poliklinika Poradnia Chirurgiczna
ul. Dr K. Jaczewskiego 8, 20-954 Lublin
tel. (81) 724 45 04

Poradnia Chirurgii Naczyniowej i Angiologii

ul. Staszica 11, 20-081 Lublin
tel. (81) 532 39 35

NZOO „MED-SPEC”

Poradnia Chirurgiczna
ul. Kilińskiego 4, 22-400 Zamość
tel. (84) 677 51 36

Przychodnia Specjalistyczna w Łęcznej

Poradnia Chirurgiczna
ul. Krasnostawska 52, 21-010 Łęczna
tel. (81) 752 62 00

Doradzimy, jak stworzyć taki gabinet, zarekomendujemy niezbędne wyposażenie do jego prowadzenia. Będziemy również informować o nowych miejscach w kolejnych wydaniach magazynu i na stronie internetowej www.mojarana.pl. Poniżej rekomendowane przez nas miejsca profesjonalnego leczenia ran:

Województwo lubuskie:

Samodzielny Publiczny Zakład Opieki Zdrowotnej

Obwód Lecznictwa Kolejowego
ul. Dworcowa 4, 66-400 Gorzów Wlkp.
tel. (95) 720 46 41
codziennie, godz. 9.00-12.00

Agia-Medica NZOZ

lek.med. Andrzej Guzera
ul. Wyszyńskiego 99, 65-001 Zielona Góra
tel. do rejestracji: 501 603 328

Województwo łódzkie:

CENTRUM STOPY – specjalistyczna

pielęgnacja stóp i leczenie ran

ul. Lutomiarska 65, 91-048 Łódź
tel. (42) 631 04 54
kom. 506 066 399
www.centrumstopy.pl

Niepubliczny Specjalistyczny Zakład Opieki Zdrowotnej SALUS

Poradnia Specjalistyczna
ul. Szpitalna 48, 99-300 Kutno
tel. (24) 254 38 68, godz. 9.00-16.00

NZOO CERTUS

Poradnia Chorób Naczyń
ul. Kopernika 67/69, 90-553 Łódź
tel. (42) 639 88 22
pn.-pt., godz. 8.00-19.00

NZOO MIKOMED

Poradnia Chorób Naczyń Obwodowych
ul. Traktorowa 13, 91-116 Łódź
tel. (42) 655 88 75
pn.-pt., godz. 8.00-22.00

NZOO, Uniwersytecki Szpital Kliniczny nr 2 im. Wojskowej Akademii Medycznej

Uniwersytetu Medycznego w Łodzi – Centralny Szpital Weteranów
Poradnia Chirurgii Naczyniowej
ul. Zeromskiego 113, 90-549 Łódź
tel. (42) 639 34 65
pn.-pt., godz. 8.00-16.00

Wojewódzki Specjalistyczny Szpital im. Pirogowa, Wojewódzki Ośrodek Diabetologii i Chorób Metabolicznych

Poradnia Leczenia Stopy Cukrzycowej
ul. Nowa 30/32, 90-030 Łódź
tel. (42) 674 90 80

Samodzielny Publiczny Zakład Opieki Zdrowotnej w Pabianicach

Przychodnia Specjalistyczna
ul. Jana Pawła II 68, 95-200 Pabianice
tel. (42) 225 36 98
pn.-pt., godz. 7.00-17.00



**Poradnia Chirurgiczna,
Hospicjum Domowe**
ul. Przybyszewskiego 99, 93-126 Łódź
tel. 607 799 516, 662 215 559
palium1@poczta.onet.pl

**Argo Centrum Medyczne,
Leczenie Ran Przelektych**
ul. Sterlinga 27/29, 90-212 Łódź
tel. (42) 632 14 05
tel. kom. 531 000 520
argo.pl@op.pl

**NZOZ Mediab Centrum Diabetologii,
Gabinet Stopy Cukrzycowej, Poradnia
Chirurgii Ogólnej**
Al. Wyszyńskiego 61, 94-074 Łódź
tel. 42 259 07 77

**Województwo małopolskie:
Specjalistyczny Gabinet Lekarski
„Alfa Medica”**
dr Marcin Graca
ul. Długa 43, 31-147 Kraków
tel. do rejestracji (12) 633 28 02
pon.-pt., godz. 9.00-19.00
wt. i śr., godz. 9.00-15.00

TLK-MED, dr Tusiński
ul. Cystersów 16, 31-553 Kraków
tel. (12) 294 20 30
rejestracja w godz. 8.00-20.00

Kriomed Gabinet Chirurgiczny
dr Korczyński
ul. Friedleina 8, 30-009 Kraków
tel. (12) 634 44 45

Przychodnia Specjalistyczna „Med-Skarpa”
dr Wojciech Król
Os. Na Skarpie 6, 31-909 Kraków
godz. 9.00-14.00.
rejestracja tel. 501 338 180

Poradnia Chirurgii Urazowo-Ortopedycznej
ul. Łazarza 14, 31-530 Kraków
tel. (12) 424 42 43
pn.-pt., godz. 8.00-19.00

**NZOZ, Przychodnia Lekarska
SPECJALISTA**
ul. Rusznikarska 17, 31-261 Kraków
tel. (12) 423 30 45
pn.-pt., godz. 8.00-16.00
do rejestracji niezbędne jest skierowanie od
lekarza rodzinnego

Poradnia Chirurgii Ogólnej
ul. Batorego 3, 31-135 Kraków
tel. (12) 633 73 43
pn. 8-12, wt. 14-16, czw. 14-16

Specjalistyczna Praktyka Lekarska
Paweł Barucha
ul. Graniczna 131, pok. nr 3
budynek Centrum Stomatologii
32-087 Bibice
tel. 534 534 165
sb. 10-16

Bona Medica
lek. med. Janusz Sroga
ul. Długa 129, 34-300 Nowy Targ
tel. 601 483 943
śr. 15.30-20.00

**Samodzielny Publiczny Zakład Opieki
Zdrowotnej**
Poradnia Chirurgiczna
ul. Słomnicka 69, 32-043 Skąta
tel. (12) 389 10 05
pn. i wt., godz. 15.00-18.00

Poradnia Chirurgiczna
lek. med. Wojciech Król
ul. Podgórska 6, 34-100 Wadowice
tel. 606 455 860
pn.-pt., godz. 15.00-18.00
terminy wizyt prosimy ustalać telefonicznie

**Województwo mazowieckie:
Specjalista Praktyki Chirurgii
Konrad Januszek**
ul. Sasanki 1, 05-500 Józefostów
tel. 510 139 130 oraz (22) 711 27 17

Publiczny Zakład Opieki Zdrowotnej
Ambulatoryjna Opieka Specjalistyczna
Poradnia Chirurgiczna
ul. Paderewskiego 7, 05-100 Nowy Dwór Mazowiecki
specjalista chirurg Andrzej Dobosiewicz
tel. (22) 775 20 37

Prywatny Gabinet Chirurgiczny
dr n. med. Włodzimierz Klonowski,
specjalista chirurgii ogólnej
ul. Medyczna 8, pok. 122, 09-400 Płock
tel. (24) 266 84 85, kom. 605 278 744

Centrum Flebologii
ul. Witoszyńskiego 5, 03-983 Warszawa
tel. (22) 613 62 56
pn.-pt., godz. 9.00-20.00

**Katedra i Klinika Gastroenterologii
i Chorób Przemiany Materii Warszawskiego
Uniwersytetu Medycznego**
Poradnia Stopy Cukrzycowej
Poradnia Diabetologiczna
ul. Banacha 1 A, 02-097 Warszawa
tel. (22) 599 10 00
pn.-pt., godz. 8.00-15.00

**Centrum Stopy – specjalistyczna
pielęgnacja stóp i leczenie ran**
ul. Kazimierzowska 69, 02-218 Warszawa
tel. kom. 506 066 399
tel. (22) 849 49 04
www.centrumstopy.pl

NZOZ Lekarium
ul. Grzybowska 5, 00-132 Warszawa
tel. kom. 515 515 955, 602 573 716
tel./fax (22) 487 52 66
mail: lekarium@lekarium.com

**PODOS Przychodnia Lekarsko-
-Rehabilitacyjno-Podologiczna**
ul. Narbutta 46/48, 02-541 Warszawa
tel. (22) 462 34 96, fax (22) 646 57 87
mail: przychodnia@podos.pl

NZOZ SEP-MED
dr Maciej Koselak
ul. Hoża 19, 00-521 Warszawa
tel. (22) 628 01 70
pn.-pt., godz. 9.00-19.00

**NZOZ Warszawskiego Towarzystwa
Medycznego – Centrum**
dr Urszula Uranowska-Muszyńska
ul. Kłopotowskiego 22, 03-717 Warszawa
tel. (22) 698 51 38

ProfeMed, Grupa Lux-Med
Gabinet Leczenia Ran
specjalista chirurg Andrzej Opertowski
ul. Racławicka 132 B, 02-634 Warszawa
tel. 801 044 801, (22) 332 29 00, (22) 332 29 00
www.profemed.pl
pn.-pt., godz. 8.00-20.00, sob., godz. 8.00-14.00

**„VENA-MED” Specjalistyczna Przychodnia
Flebologiczna**
ul. 29 Listopada 18 A/4, 00-465 Warszawa
tel. kom. 788 575 575
dr Tomasz Szular
wt. i czw., godz. 10.00-18.00

**Specjalistyczna Przychodnia Lekarska
VITAMED – VITAMED Sp. z o.o.**
ul. Wileńska 18, 03-416 Warszawa
tel. (22) 473 89 37
pn.-pt., godz. 8.00-19.30

**Województwo opolskie:
Brzeskie Centrum Medyczne**
Poradnia Chirurgii Ogólnej
ul. Mossora 1, 49-300 Brzeg
tel. (77) 444 66 12
pn., godz. 12.00-14.00, wt., czw. i pt.,
godz. 9.00-11.00, śr., godz. 12.00-14.00

**NZOZ Centrum Medyczne „BetaMed”
Beata Drzazga**
ul. Chodowieckiego 9, 48-300 Nysa
tel. (77) 448 00 57

**NZOZ Centrum Medyczne „BetaMed”
Beata Drzazga**
ul. Ozimska 48 B, 45-368 Opole
tel. (77) 442 53 05

**NZOZ Centrum Medyczne „BetaMed”
Beata Drzazga**
ul. Czerwińskiego 3, 47-200 Kędzierzyn-Koźle
tel. (77) 483 39 22

**NZOZ Centrum Medyczne „BetaMed”
Beata Drzazga**
ul. Kościuszki 3/1, 48-100 Głubczyce
tel. (77) 485 24 50

**NZOZ Centrum Medyczne „BetaMed”
Beata Drzazga**
ul. M. Skłodowskiej-Curie 25, 46-200 Kluczbork
tel. (77) 402 63 28

Indywidualna Praktyka Lekarska
dr n. med. Grzegorz Krasowski
ul. Obrońców Stalingradu 61, 45-594 Opole
rejestracja pn.-pt., godz. 9-20
tel. (77) 453 81 66, 600 391 782

Klinika Nowa 3
dr Marek Rak, dr n. med. Mariusz Lipka
ul. Łukasiewicza 23,
47-200 Kędzierzyn-Koźle
rejestracja tel. (77) 554 59 87;
tel. kom. 509 924 014

NZOZ CENTRO-MED Sp. z o.o.
Poradnia Chirurgiczna
ul. Powstańców Śląskich 9, 47-100 Strzelce Opolskie
tel. (77) 461 29 10
wt., godz. 9.00-15.00

**Województwo podkarpackie:
Prywatny Gabinet Chirurgiczny**
lek. Piotr Stabiszewski
ul. Gen. Józefa Bema 6, 37-700 Przemyśl
tel. 511 048 163

**Poradnia Chirurgiczna – Przychodnia
Rejonowa Nr 1 i Specjalistyczna
w Kolbuszowej**
ul. Grunwaldzka 4, 36-100 Kolbuszowa
tel. (17) 227 12 22

SP ZOZ Nowa Dęba
Poradnia Chirurgii Ogólnej
ul. M. C. Skłodowskiej 1 A, 39-460 Nowa Dęba
tel. (15) 846 26 51

ZOZ w Ropczycach, Poradnia Chirurgiczna
ul. Ks. Kard. St. Wyszyńskiego 54,
39-100 Ropczyce
tel. (17) 221 86 16

**Rzeszowskie Centrum Chirurgii
Naczyniowej i Endowaskularnej
PAKS IX American Heart of Poland Sp. z o.o.
z siedzibą w Rzeszowie,**
ul. Ks. J. Jątłowego 10, 35-010 Rzeszów
tel. (17) 850 77 40, wew. 10

**NZOZ MAGMA-MED
Poradnia Chirurgii Ogólnej
Leczenie ran w warunkach
ambulatoryjnych oraz domowych**
ul. Zwirki i Wigury 8, 35-036 Rzeszów
tel. 17 8622505

**Podkarpackie Centrum Medycyny
Hiperbarycznej**
ul. Staszica 4, 37-450 Stalowa Wola
tel. (15) 842 11 28

**Specjalistyczny Prywatny
Gabinet Chirurgiczny**
lek. med. Tomasz Kwiatkowski
– specjalista chirurg
ul. Przemyska 14, 37-500 Jarosław
tel. 600 312 002



Województwo podlaskie:

NZOZ Pielęgniarek/Położnych Środowiskowych/Rodzinnych s.c.
ul. Kościuszki 5 A, 16-300 Augustów
tel. (87) 643 63 80

NZOZ OMNI-MED

Zofia Stojak
ul. Mieszka I 8 C lok. 30, 15-054 Białystok
tel. (85) 732 63 11
godz. 8.00-15.00

ZOZ Hospicjum Domowe

ul. Sienkiewicza 53, pok. 109, 15-002 Białystok
tel. 693 278 231

NZOZ „OMNI-MED”

Zofia Stojak
ul. Wojska Polskiego 69, 18-500 Kolno
tel. (85) 732 63 11

NZOZ „OMNI-MED”

Zofia Stojak
Al. Niepodległości 11 B lok. A, 19-100 Mońki
tel. (85) 732 63 11

NZOZ ARKA Opieka Pielęgniarska

Puchalska, Zawadzka Sp. j.
ul. Fabryczna 9 A/14, 18-400 Łomża
tel. (86) 211 60 46

NZOZ „OMNI-MED”

Zofia Stojak
ul. Kazańska 2/6, 18-400 Łomża
tel. (85) 732 63 11

Województwo pomorskie:

Szpital Specjalistyczny im. J. K. Łukowicza
ul. Leśna 10, 89-600 Chojnice
Gabinet stopy cukrzycowej
lek. med. specjalista chirurg Ireneusz Osowski
specj. piel. chirurgicznego mgr Brygida Frymark
tel. 604 132 780, (52) 395 67 29

Prywatna Praktyka Pielęgniarska, Usługi Wyjazdowe i Leczenie Ran Przewlekłych

Magdalena Włochowicz
ul. Szczecińska 17 A/2, 80-392 Gdańsk
tel. 883 906 706

NZOZ „Przychodnia MORENA” Sp. z o.o.

Poradnia Chirurgii Ogólnej
dr n. med. Grzegorz Michalski
ul. Jaśkowa Dolina 105, 80-286 Gdańsk
tel. (58) 347 92 64, 347 90 93
wt. 16.00-19.00

Regionalne Centrum Diabetologii

Uniwersyteckie Centrum Kliniczne
Gabinet Stopy Cukrzycowej
dr n. med. Anna Korzon-Burakowska
ul. Dębinki 7 C, 80-952 Gdańsk
tel. (58) 349 26 05

NZOZ KLINCZ Sp. z o.o.

Poradnia Chirurgiczna w Kościerzynie
ul. Piechowskiego 36, 83-400 Kościerzyna
tel. (58) 686 01 54
specjalista chirurgii ogólnej – Piotr Nakonieczny

Województwo śląskie:

Elvita NZOZ GZLA

Poradnia Chirurgii Ogólnej
lek. med. Ryszard Maciejowski
ul. Gwarków 1, 43-600 Jaworzno
tel. (32) 754 93 91

Szpital Wojewódzki

Poradnia Chirurgii Ogólnej i Naczyniowej
Al. Armii Krajowej 101, 43-302 Bielsko-Biała
tel. (33) 810 21 35

Poradnia Schorzeń Naczyń

Al. Legionów 10, 41-902 Bytom
tel. (32) 396 44 27
rejestracja: pn.-czw., godz. 7.15-12.00,
pt., godz. 10.30-13.00

Szpital Specjalistyczny nr 2

Poradnia Chirurgiczna
dr hab. n. med. Marek Kucharzewski
ul. Batorego 15, 41-902 Bytom
tel. (32) 786 15 18, pn.-pt., godz. 8.00-10.00
rejestracja tylko osobiście

Śląski Uniwersytet Medyczny

Katedra i Oddział Kliniczny Chorób
Wewnętrznych, Angiologii i Medycyny Fizykalnej
dr n. med. Agata Stanek
ul. Batorego 15, 41-902 Bytom
tel. (32) 786 16 30

NZOZ Specjalista

Poradnia Pielęgnacji i Leczenia Ran Przewlekłych
ul. Sienkiewicza 1, 43-400 Cieszyń
tel. (33) 851 28 00
kom. 695 525 522

Poradnia Chirurgiczna

ul. Kilińskiego 24, 42-200 Częstochowa

Poradnia Chirurgiczna

ul. Mirowska 15, 42-202 Częstochowa
tel. (34) 370 21 40
pn.-pt., godz. 8.00-14.00

Prywatne Centrum

Diagnostyczno-Lecznicze KOMED

Poradnia Chirurgii Naczyniowej
ul. Sobieskiego 54, 42-200 Częstochowa
tel. (34) 324 61 54, w ramach NFZ:
pn.-pt., godz. 8.00-14.00, terminy wizyt
prywatnych prosimy ustalać telefonicznie

Wojewódzki Szpital Specjalistyczny

Poradnia Chirurgiczna (pokój 216)
dr Bożena Karol
ul. Bialska 104/118, 42-200 Częstochowa
tel. (34) 367 34 24
pn.-pt., godz. 8.00-14.00, zapisy tel.
w ramach NFZ – dzwonić 10.00-14.00

NZOZ KOMED

Poradnia Chirurgii Ogólnej
ul. Bocheńskiego 38 C, 40-859 Katowice
tel. (32) 254 57 37

Okręgowy Szpital Kolejowy

Poradnia Chirurgiczna
ul. Panewnicka 65, 40-760 Katowice
tel. (32) 353 07 92
rejestracja: pn.-pt., godz. 7.30-14.30

Szpital Miejski „Murcki”

Poradnia Chirurgiczna
ul. Sokółowskiego 2, 40-479 Katowice
tel. (32) 255 62 59

Poradnia Chirurgiczna

Porady z zakresu leczenia ran
ul. Wyszyńskiego 4, 40-132 Katowice
tel. do rejestracji: (32) 355 87 16, wew. 101
wt., godz. 12.00-14.00,
pt., godz. 16.00-17.00

Poradnia Chirurgii Naczyń

PHU NAVIMED POL dwa Sp. z o.o.
ul. Ziołowa 46, 40-635 Katowice
tel. (32) 202 40 25
rejestracja tel. (32) 359 83 25

NZOZ w Łęczynach

Poradnia Chirurgii Ogólnej
ul. Pokoju 17, 43-143 Łęczyna
tel. (32) 326 73 74

NZOZ SANA

Poradnia Chirurgii Ogólnej i Naczyń
ul. Wodzisławska 78, 43-200 Pszczyna
tel. (32) 212 01 33, (32) 212 04 98
pn., godz. 9.00-11.00,
śr., godz. 14.30-17.00

Zespół Opieki Zdrowotnej w Pszczynie

Poradnia Chirurgii Ogólnej
ul. Antesa 11, 43-200 Pszczyna
tel. (32) 210 30 21

NZOZ Lecznica im. św. Łazarza

ul. Chodkiewicza 23, 47-400 Racibórz
tel. (32) 419 08 88

Poradnię Stopy Cukrzycowej PRO-MEDICAL S.C.

Poradnia Stopy Cukrzycowej
ul. Niedurnego 50 D,
41-709 Ruda Śląska (Nowy Bytom)
tel. (32) 244 28 89, wizyty odpłatne

Specjalistyczna Praktyka Lekarska

Krzysztof Paruzel – Chirurgia
ul. Reymonta 50, 44-200 Rybnik
tel. 509 796 766

S.C. „PARTNER”

Specjalistyczna Praktyka Lekarska
lek. med. Jan Kądziała, chirurg
Al. Sportowców 1 A, 41-100 Siemianowice Śl.
codziennie w godz. 16.00-19.00
wizyty tylko prywatne, wizyty domowe
konsultacje telefoniczne w godz. 9.00-23.00
tel. 501 792 636

Centrum Medyczne „Medhouse”

lek. med. Maciej Kubicz, chirurg
ul. Radlińska 68, 44-300 Wodzisław Śląski
tel. (32) 459 10 10

ZOZ w Wodzisławiu Śląskim

Poradnia Chirurgii Ogólnej
ul. 26 Marca 164, 44-300 Wodzisław Śląski
tel. (32) 459 17 47 (lub 62)

NZOZ, Specjalistyczna Pomoc Medyczna MEDSERVICE

ul. Curie-Skłodowskiej 34, 41-800 Zabrze
tel. (32) 271 02 64
pn., godz. 10.00-15.00,
wt. i czw., godz. 10.00-20.00

Województwo świętokrzyskie:

Centrum „GAM-MED” Poradnia

Dermatologiczna dr Rostalski
ul. Starodomaszowska 15, 25-315 Kielce
tel. (41) 240 68 74
rejestracja w godz. 8.00-18.00

NZOZ SALWIKO-CHIRURGIA

Prywatny Gabinet Chirurgiczny, Jacek Salwowski
ul. Urzędnicza 16 B, 25-729 Kielce
tel. 603 172 599
rejestracja tel. 661 090 540
pn.-pt., godz. 15.00-20.00

Poradnia Chirurgiczna przy Szpitalu

Kieleckim im. św. Aleksandra Sp. z o.o.
ul. Kościuszki 25, 25-316 Kielce
tel. (41) 341 78 00

Województwo warmińsko-mazurskie:

Centrum Chirurgiczne w Elblągu

ul. Królewiecka 146, 82-300 Elbląg
tel. (55) 239 56 38
pn.-pt., godz. 9.00-15.00

110. Szpital Wojskowy z Przychodnią Samodzielny Publiczny Zakład Opieki Zdrowotnej

Gabinet Chirurgiczny
ul. Komeńskiego 35, 82-300 Elbląg
tel. (55) 239 45 02
pn.-pt., godz. 10.00-14.00

Samodzielny Publiczny Zakład Opieki Zdrowotnej w Giżycku

Przyszpitalna Poradnia Chirurgiczna
ul. Bohaterów Westerplatte 4, 11-500 Giżycko
tel. (87) 428 54 51

NZOZ S. Pleskowicz, J. Gierasimiuk Poradnia Chirurgiczna

ul. Krótka 4, 11-400 Kętrzyn
tel. (89) 752 29 75
wt., godz. 15.00-16.00, czw., godz. 15.00-16.00

Prywatny Oddział Chirurgii z Poradniami Specjalistycznymi MEDICUS s.c.

ul. Długa 5, 13-300 Nowe Miasto Lubawskie
tel. (56) 474 25 57
pn.-pt., godz. 10.00-18.00



**POLKARD Centrum Stomatologiczno-
-Medyczne Lekarzy Specjalistów**

Poradnia Chirurgii Żył Kończyn Dolnych
Krzysztof Pomorski
ul. Jaroszyka 3, 10-687 Olsztyn
tel. (89) 543 06 86
czw., godz. 15.00-19.00

**Powiatowy Zespół Opieki Zdrowotnej
w Ostródzie S.A. Centrum Zdrowia MEDICA**

Poradnia Chirurgiczna
ul. Władysława Jagiełły 1
14-100 Ostróda
pn.-pt., godz. 8.00-14.00
tel. (89) 627 16 53

Województwo wielkopolskie:
Poradnia Chirurgii Ogólnej
ul. Kościuszki 94, 64-700 Czarnków
tel. (67) 352 81 09

**DANMED Specjalistyczne Gabinety Lekarskie
Poradnia Chirurgiczna**

ul. Szpitalna 2 A
64-600 Oborniki
tel. 691 833 133

**Pielęgniarska Opieka Z. Boeske
i W. Boeske s.j.
Leczenie ran w gabinecie
i w domu pacjenta**

ul. Żeromskiego 35 U/8, 64-800 Chodzież
tel. 501 394 428, 535 536 001

Specjalistyczna Praktyka Pielęgniarska

Sylwia Rogowska
Leczenie Ran i Usługi Wyjazdowe
ul. Bosmańska 1
62-510 Konin
tel. 661 625 060

Specjalistyczny Gabinet Chirurgiczny

lek. med. Sławomir Kaczmarek
ul. Korczak 46, 62-800 Kalisz
tel. 604 771 549
wt. i czw., godz. 16.30-20.00
rejestracja tel. 604 771 549

**Niepubliczny Zakład Podstawowej
i Specjalistycznej Opieki Zdrowotnej MEDRA**

ul. Wawrzyniaka 42
63-600 Kępno
pn., godz. 9.00-15.00
rejestracja tel. (62) 791 33 00

Specjalistyczna Praktyka Lekarska

lek. med. Leszek Zuchowski
ul. Kiepy 8
64-100 Leszno
tel. (65) 528 79 51, (65) 526 82 35

Prywatny Gabinet Lekarski

lek. med. Wojciech Ptasznik
ul. Łączna 49, 64-920 Piła
wt., godz. 18.00-20.00
tel. 607 224 699

Poradnia BEA-MED

ul. Matwiejewa 6, 62-920 Piła
Poradnia Chirurgii Ogólnej
K. Dudzińska, W. Włodarczyk
tel. (67) 215 50 55

**Gabinet podologiczny – specjalistyczna
pielęgnacja stóp**

ul. Limanowskiego 24, 63-400 Ostrów Wielkopolski
tel. 515 268 013
rejestracja telefoniczna od godz. 16.00

Specjalistyczny Gabinet Chirurgiczny

ul. Konopnickiej 54, 63-400 Ostrów Wielkopolski
pn., godz. 17.00-20.00
rejestracja tel. 500 134 947

ANGIODIABETICA

ul. Przemysłowa 46 A, lok. 3, 61-544 Poznań
rejestracja tel. 669 693 693

Poradnia Stopy Cukrzycowej

ul. Mickiewicza 2, 60-834 Poznań
wt., 14.00-18.00, śr., 10.00-14.00,
czw., 11.00-13.00
rejestracja tel. (61) 848 10 11,
wew. 228 lub 372

**Samodzielny Publiczny Szpital Kliniczny
nr 1 im. Przemienienia Pańskiego,
Hospicjum Palium**

Odleżyny i owrzodzenia gołeni
Os. Rusa 25 A, 61-245 Poznań
tel. (61) 873 83 12
pn. i czw., godz. 9.00-13.00

**Prywatna praktyka w Centrum
Medycznym Amika**

lek. med. Mariusz Andrzejewski
ul. Warszawska 16, 62-400 Sępólno
rej. tel. (63) 277 17 77

**Centrum Medyczne Salomed
Leczenie ran również w warunkach domowych**

ul. Wolności 4 A, 62-200 Gniezno
tel. (61) 425 00 12

Województwo zachodniopomorskie:
NZOZ MEDYK

ul. Kościelna 35/6, 74-100 Gryfino
tel. 607 034 316

Specjalistyczny Gabinet Chirurgiczny

ul. Zamenhofa 26, 75-950 Koszalin
rej. tel. (94) 340 59 00, 601 333 224

NSZOZ MULTIMED

ul. Jana Pawła II 13, 74-200 Pyrzyce
tel. (91) 577 71 92
pn. 9.00-14.00, wt. 15.00-19.00,
czw. 15.00-19.00, pt. 8.00-12.00
poradnia ma podpisaną umowę z NFZ,
pacjent ubezpieczony nie płaci za wizytę

**Samodzielny Publiczny Szpital Kliniczny
nr 2 PAM w Szczecinie**

**Przychodnia Przykliniczna
Poradnia Chorób Naczyni**

Al. Powstańców Wielkopolskich 72, 70-111 Szczecin
tel. (91) 466 13 25, (91) 466 11 56

NZOZ „Św. Marek” s.c.

Gabinety Lekarskie
ul. Łucznicza 64, 71-472 Szczecin
tel. (91) 450 04 04
Poradnia chirurgiczna czynna:
pn., godz. 15.30-18.00,
wt., godz. 9.30-12.30,
czw., godz. 15.00-19.00,
pt., godz. 15.30-18.30

MEDI-CLINIQUE Sp. z o.o.

ul. Mickiewicza 55, 70-385 Szczecin
tel. (91) 421 08 30
pn., 17.30-20.00, śr., 16.30-20.00,
sob., 9.00-13.00
wizyty tylko prywatne, dr Marcin Śledź

Przychodnia Specjalistyczna

Al. Jana Pawła II 39, 70-445 Szczecin
rejestracja telefoniczna: (91) 434 46 93
kom.: 603 575 656
wt. 17.00-20.00 dr Marcin Śledź
e-mail: przychodnia@spondylus.pl

**Salon Medyczno-Podologiczny
– Centrum Podologii**

Al. Jana Pawła II 36
70-453 Szczecin
tel. (91) 434 22 97, fax (91) 433 70 36
kom.: 609 825 703
wt. 17.00-20.00 dr Marcin Śledź
e-mail: centrum@spondylus.pl

reklama

Zawsze, kiedy chcesz **chronić skórę**
i wspomagać **epitelializację**^{1,2}



GRANUFLEX®
Extra Thin



Ochrona – zaprojektowany do ochrony nowo powstałej
tkanki i zapewnienia integralności skóry

Półprzezroczysty profil – chroni przed niepotrzebnymi zmianami opatrunku,
które powodują dyskomfort Pacjenta i zaburzają
procesy gojenia się rany

Cienki i elastyczny – zapewnia maksymalny komfort Pacjenta i idealne
dopasowanie do rany

Uniwersalny – może być użyty jako opatrunek pierwotny lub wtórny

1. Greguric S, Budimic D, Soldo-Belic A, et al. Hydrocolloid dressing versus a conventional dressing using magnesium sulphate paste in the management of venous leg ulcers. Acta Dermatovenerol Croat. 1994; 2: 65-71.

2. Heffernan A, Martin AJ. A comparison of a modified form of Granuflex® (Granuflex® Extra Thin) and a conventional dressing in the management of lacerations, abrasions, and minor operation wounds in an accident and emergency department. J Accident Emerg Med. 1994; 11: 227-230.

®/TM oznaczają zarejestrowane znaki towarowe ConvaTec Inc. Prawa autorskie – © 2013 ConvaTec.

ConvaTec Polska Sp. z o.o., Al. Armii Ludowej 26, 00-609 Warszawa, tel. (22) 579 66 50, fax (22) 579 66 44,
e-mail: dzial.pomocy@convatec.pl, www.convatec.pl lub www.mojarana.pl
Bezpłatna linia informacyjna: 800 120 093



Może uderzyć w każdy szpital.



- Skutecznie uniemożliwia rozprzestrzenianie się *C. difficile*¹
- Minimalizuje ryzyko infekcji²
- Minimalizuje ryzyko przecieku³
- Dzięki nowym workom z filtrem węglowym minimalizuje rozprzestrzenianie się przykrych zapachów⁴
- Obniża roczny koszt opieki nad Pacjentami z problemem nietrzymania stolca o 45%⁵

Powstrzymaj *C. difficile* zanim uderzy.



Piśmiennictwo:

1. Bowler P. Clostridium difficile-associated disease (CDAD) infection control and fecal management. Paper presented at: 3rd Annual World Union of Wound Healing Societies and European Wound Management Association Meeting; June 4-8, 2008; Toronto.
2. Hurley BW, Nguyen CC. The spectrum of pseudomembranous enterocolitis and antibiotic-associated diarrhea. Arch Intern Med. 2002; 162 (19): 2177-2184.
3. Padmanabhan A, Stern M, Wishin J, et al. Clinical evaluation of a flexible fecal incontinence management system. Am J Crit Care. 2007; 16 (4): 384-393.
4. Use of filtered faecal collection bags to contain Clostridium difficile: an in vitro study. WHRI 3274 MA138. September 25, 2009. Data on file, ConvaTec.
5. Popovich-Durnal A, Kommala D, Chen Y. Budget impact of adopting a fecal management system in a hospital intensive care unit: a single center experience. Poster presented at 22nd Annual Symposium on Advanced Wound Care; September 16-18, 2009; Washington, DC.

Zamknięty system do kontrolowanej zbiórki
stolca Flexi-Seal® SIGNAL® zmniejsza ryzyko
rozprzestrzeniania się bakterii *C. difficile*.



Apteki patronackie

Poniżej prezentujemy listę aptek, w których dostępny jest pełny asortyment opatrunków firmy ConvaTec

Województwo dolnośląskie:

Apteka „Verbena”
ul. Kusocińskiego 5 A,
58-309 Wałbrzych
tel. (74) 665 64 04

Apteka „Zabobrze – Szpital”
ul. Ogińskiego 6,
58-506 Jelenia Góra
tel. (75) 643 06 50

Apteka „DGA 14”
ul. Iwaszkiewicza 5,
59-220 Legnica
tel. (76) 855 36 90

Apteka „DGA 2”
ul. Iwaszkiewicza 1,
59-220 Legnica
tel. (76) 855 30 12

Apteka „Euro”
ul. Gen. Józefa Bema 1,
59-300 Lubin
tel. (76) 845 21 18

Apteka „Przy Weigla”
ul. Weigla 10,
53-114 Wrocław
tel. (71) 790 38 70

**Apteka „LEGE ARTIS”
– Nowodworska**
ul. Gubińska 15,
54-434 Wrocław
tel. (71) 357 99 05

Apteka „LEGE ARTIS”
ul. Joannitów 22,
50-525 Wrocław
tel. (71) 367 10 50

Apteka „Śliczna”
Al. Armii Krajowej 14/1,
50-541 Wrocław
tel. (71) 373 10 17

Apteka „Św. Wojciecha”
ul. Kamieńskiego 73 A,
51-121 Wrocław
tel. (71) 327 04 47

**Dolnośląska Grupa Apteczna
Sp. z o.o., Apteka nr 1**
ul. Legnicka 62,
54-204 Wrocław
tel. (71) 352 11 97

**Województwo
kujawsko-pomorskie:**
Apteka „Alba I”
ul. Curie-Skłodowskiej 1,
85-094 Bydgoszcz
tel. (52) 346 01 11, (52) 346 12 93

Apteka „Alba BIS”
ul. Gdańska 140,
85-021 Bydgoszcz
tel. (52) 345 57 57

Apteka „Alba V”
ul. Pielęgniarska 13,
85-790 Bydgoszcz
tel. (52) 343 98 28

Apteka im. o. Klimuszki
ul. Wojska Polskiego 42,
85-825 Bydgoszcz
tel. (52) 345 16 66

Apteka „Piastowska”
ul. Śniadeckich 51,
85-011 Bydgoszcz
tel. (52) 322 44 73

Apteka „Pod Jemiołą”
ul. Sułkowskiego 48,
85-642 Bydgoszcz
tel. (52) 341 26 81

Apteka „Żyj Zdrowo”
ul. Poręczkowa 20,
86-065 Łochowo
tel. (52) 363 98 69

EURO-APTEKA
ul. Św. Józefa 53/59,
87-100 Toruń
tel. (56) 564 33 68

EURO-APTEKA
(przychodnia)
Pl. 18 Stycznia 4,
87-100 Toruń
tel. (56) 652 14 06

Województwo lubelskie:

Apteka Centrum
Al. Niepodległości 11 A,
23-200 Kraśnik
tel. (81) 825 80 45

Apteka „Esculap” Sp. z o.o.
(apteka całodobowa)
ul. Wallenroda 2 E,
20-607 Lublin
tel. (81) 528 03 11

Apteka „Millenium” s.c.
R. W. Gargol
ul. Lubartowska 64/66,
20-094 Lublin
tel. (81) 747 35 32

**Apteka Centrum Sp. j.
E. Gackiewicz i Wspólnicy**
ul. Targowa 15-17
21-010 Łęczna
tel. (81) 752 26 14

Apteka „Vitamed” Sp. z o.o.
ul. Prymasa Stefana Wyszyńskiego 3,
22-400 Zamość
tel./fax (84) 639 82 22

Apteka „Zamojska”
ul. Piłsudskiego 35/49,
22-400 Zamość
tel./fax (84) 639 59 07

Województwo lubuskie:
Apteka „Dworcowa”
ul. Dworcowa 2/3,
66-400 Gorzów Wielkopolski
tel. (95) 728 25 99

Apteka „Targowa”
ul. Lotników 16
68-200 Żary
tel. (68) 374 64 29
czynna codziennie: 24h

**Apteka POLONEZ
(przy Intermarche)**
ul. Poznańska 4, 69-200 Sulęcinek
tel. 502 652 857
pn.-sob., godz. 9.00-21.00
niedz., godz. 10.00-18.00

Województwo łódzkie:

Apteka „Medest”
ul. Mickiewicza 5,
99-300 Kutno
tel. (24) 254 79 39

„EURO-APTEKA” Sp. z o.o.
ul. Narutowicza 96, 90-141 Łódź
tel. (42) 678 17 84

Apteka „Herba”
D. Dobrysiak-Kobylińska
i wspólnicy Sp. j.
ul. Pługowa 51/53, 94-238 Łódź
tel. (42) 634 94 64

Apteka „Medest”
ul. Bratysławska 2 A, 94-031 Łódź
tel. (42) 688 48 48

Apteka „MELISSA”
ul. Wólczańska 247, 93-035 Łódź
tel. (42) 646 07 17

Apteka Melissa 24H
ul. Narutowicza 55, 90-130 Łódź
tel. (42) 307 02 09

Apteka Melissa
ul. Struga 16, 90-513 Łódź
tel. (42) 636 36 31

Apteka Olimpijska
ul. Olimpijska 7A, 94-043 Łódź
tel. (42) 687 17 06

Apteka Olimpijska
Al. Wyszyńskiego 61, 94-042 Łódź
tel. (42) 688 01

**Apteka Fundacji „Zdrowie
dla mieszkańców Pabianic”**
ul. Jana Pawła II 68, 95-200 Pabianice
tel. (42) 215 46 18

Apteka „Pod Siódmkami” s. c.
Danuta Sochaczewska,
Karolina Sochaczewska
ul. Wojska Polskiego 77,
97-300 Piotrków Trybunalski
tel. (44) 733 95 17

**Apteka „Zgierska”
(Apteka „Kwiaty Polskie”)**
ul. 1 Maja 4, 95-100 Żgierz
tel. (42) 715 07 57

Województwo małopolskie:
Apteka „Hygieia”
ul. Rusznikarska 14 A, 31-261 Kraków
tel. (12) 632 66 50

Apteka „Krakowska”
ul. Krakowska 35, 31-062 Kraków
tel. (12) 430 61 44

Apteka „Niezapominajka”
Os. Centrum B4, 31-926 Kraków
tel. (12) 643 79 39

Apteka „Trynitarzka”
ul. Trynitarzka 4,
30-001 Kraków
tel. (12) 430 14 04

Apteka „Pod Figurką”
ul. Bocheńska 15,
32-005 Niepołomice
tel. (12) 281 10 37

Apteka „Hipokrates”
ul. Krzywa 14,
34-400 Nowy Targ
tel. (18) 264 03 15

Apteka „Libra”
ul. Dąbrowskiego 11 A,
32-600 Oświęcim
tel. (33) 844 43 41

**Apteka Danuta Garlicka-
Konrad, Irena Szot Sp. j.**
ul. Kopernika 34,
32-100 Proszowice
tel. (12) 386 38 40

Apteka „Rodzinna”
ul. Podgórska 6,
34-100 Wadowice
tel. (33) 873 81 13

Apteka „Esculap”
ul. Zwirki i Wigury 14,
32-400 Myślenice
tel. (12) 272 30 77

Apteka ZIKO
ul. Bratysławska 2, 31-201 Kraków
tel. (12) 687 57 47,
801 003 330

Apteka ZIKO
ul. Retoryka 23, 31-108 Kraków
tel. (12) 687 57 47,
801 003 330

Apteka ZIKO
ul. Aleksandry 11, 30-800 Kraków
tel. (12) 687 57 47,
801 003 330

Apteka ZIKO
ul. Długa 88, 31-146 Kraków
tel. (12) 687 57 47,
801 003 330

Apteka ZIKO
ul. Beskidzka 30 A, 30-611 Kraków
tel. (12) 687 57 47,
801 003 330

Apteka ZIKO
ul. Balicka 14 A, 30-149 Kraków
tel. (12) 687 57 47,
801 003 330

Apteka ZIKO
os. Piastów 60, 31-625 Kraków
tel. (12) 687 57 47,
801 003 330

Apteka ZIKO
os. Uroczę 1, 31-952 Kraków
tel. (12) 687 57 47,
801 003 330

Apteka ZIKO
os. Jagiellońskie 1, 31-834 Kraków
tel. (12) 687 57 47,
801 003 330

Apteka ZIKO
ul. Wałowa 2, 33-100 Tarnów
tel. (12) 687 57 47,
801 003 330

Województwo mazowieckie:
Apteka
Pl. Szwedzki 3, 05-090 Janki
tel. (22) 711 33 88

Apteka
ul. Piłsudskiego 15,
05-510 Konstancin-Jeziorna
tel. (22) 756 46 06

Apteka „Przy Stocer”
ul. Wierzejewskiego 12,
05-510 Konstancin-Jeziorna



Apteka „GEMINI”

ul. Warszawska 13,
26-900 Kozienice

Apteka „PLUS”

ul. Lubelska 6, 26-900 Kozienice

Apteka „S&S Laboratories”

mgr farm. Dorota Szczytnicka
ul. Warszawska 59,
05-092 Łomianki
tel. (22) 751 31 08

Apteka „Pod Wagą”

ul. Kupiecka 1, 05-400 Otwock
tel. (22) 779 49 77

Apteka „Farmika” s.c.

mgr farm. Dorota Olżyńska-
Hołowiak, mgr farm. P. Hołowiak
Al. Jachowicza 17,
09-402 Płock
tel. (24) 266 89 33

Apteka „Medicor”

ul. Kolejowa 30, 09-402 Płock
tel. (24) 262 48 24

Apteka „Pod Różą”

ul. 3 Maja 5, 06-100 Pułtusk
tel. (23) 692 05 54

Apteka FIT

ul. Tochtermana 1, 26-600 Radom
tel. (48) 360 14 39

Apteka FIT

ul. Traugutta 1 A, 26-610 Radom

Apteka „Forum”

ul. Rynkowa 4, 08-110 Siedlce
tel. (25) 644 09 10

Apteka s.c.

mgr Małgorzata i Dariusz Chmielak
ul. Sienkiewicza 19, 08-110 Siedlce
tel. (25) 633 66 55

Apteka

ul. Grójecka 122, 02-367 Warszawa
tel. (22) 823 70 40

Apteka

ul. Koszykowa 78,
00-911 Warszawa
tel. (22) 628 01 91

Apteka

ul. Patriotów 110,
03-984 Warszawa

Apteka „Blufarm”

ul. Konopacka 20,
03-428 Warszawa
tel. (22) 619 26 92

Apteka „Bursztynowa”

ul. Bursztynowa 2, 04-749
Warszawa
tel. (22) 473 54 60

Apteka „Dbam o Zdrowie”

ul. Racławicka 132 B,
02-634 Warszawa
tel. (22) 856 97 25

Apteka „Galena”

ul. Waszyngtona 45/51,
04-008 Warszawa
tel. (22) 871 85 35

Apteka „Gamma-Pharm”

ul. Kondratowicza 8,
03-242 Warszawa
tel. (22) 326 58 33

Apteka „Główna”

ul. Garwolińska 16,
04-348 Warszawa
tel. (22) 610 75 38

Apteka „Hibiskus”

ul. Kondratowicza 37,
03-285 Warszawa
tel. (22) 814 33 60

APTEKA JPC Galeria LIM

Al. Jerozolimskie 65/79,
00-697 Warszawa
tel. (22) 630 55 30

Apteka „Juventa”

ul. Roentgena 5,
02-781 Warszawa
tel. (22) 855 18 25, (22) 855 18 26

Apteka „Mediq”

Cefarm Śląski Sp. z o.o.
ul. Dąbrowszczaków 5 A,
03-476 Warszawa

Apteka „Na Banacha”

mgr farm. Dorota Szczytnicka
ul. Banacha 1 A,
02-097 Warszawa
tel. (22) 599 10 33

Apteka „Orchis”

ul. Śródkowa 30,
03-431 Warszawa
tel. (22) 698 20 01

Apteka „Puri-Pharma”

ul. Kobielska 11,
04-359 Warszawa
tel. (22) 403 25 74

Apteka „Pod Różą”

Szpital Bielański
ul. Ceglowska 80,
01-809 Warszawa
tel. (22) 834 53 89

Apteka „Pod Różą”

ul. Żeromskiego 33,
01-822 Warszawa
tel. (22) 865 01 79

Apteka „Przy Dobrej”

ul. Jaracza 10,
00-378 Warszawa
tel. (22) 625 35 03

Apteka „TWOJA”

ul. Fiedorfa 5,
00-911 Warszawa
tel. (22) 628 01 91

Apteka „Wschodnia”

ul. Lubelska 1,
03-984 Warszawa

Apteka „Quantum Pharmacja”

Al. Solidarności 67,
03-401 Warszawa
tel. (22) 670 46 38

Apteka ZIKO

ul. Kasprzaka 24/9,
02-211 Warszawa
tel. (12) 687 57 47,
tel. 801 003 330

Apteka ZIKO

ul. Marszałkowska 140,
00-061 Warszawa
tel. (12) 687 57 47,
tel. 801 003 330

Apteka ZIKO

ul. Koszykowa 50,
00-677 Warszawa
tel. (12) 687 57 47,
tel. 801 003 330

Apteka ZIKO

ul. Broniewskiego 29,
01-771 Warszawa
tel. (12) 687 57 47,
tel. 801 003 330

Apteka ZIKO

ul. Puławska 101, 02-620 Warszawa
tel. (12) 687 57 47,
tel. 801 003 330

Apteka ZIKO

Al. KEN 105, 02-722 Warszawa
tel. (12) 687 57 47,
tel. 801 003 330

Apteka ZIKO

Al. Jana Pawła II 45 A,
01-108 Warszawa
tel. (12) 687 57 47,
tel. 801 003 330

Apteka „Pod Różą”

ul. Limanowskiego 30, 96-300 Żyrardów
tel. (46) 855 44 90

Apteka „VERA”

ul. Sowińskiego 63, 07-202 Wyszów
tel. (29) 742 49 63

Województwo opolskie:**Dolnośląska Grupa Apteczna Sp. z o.o., Apteka nr 9 (w DT Kaufland)**

ul. Łokietka 24 A, 49-300 Brzeg
tel. (77) 404 50 66

Apteka Eskulap

ul. Reymonta 14, 45-066 Opole
tel. (77) 441 86 77

Apteka Eskulap

ul. Chabrów 117, 45-221 Opole
tel. (77) 458 21 90

Województwo podkarpackie:**Apteka „MEDIQ” (apteka całodobowa)**

ul. Wojska Polskiego 41,
38-400 Krosno
tel. (13) 420 05 50

Apteka „eMKa”

ul. 3 Maja 18, 37-700 Przemyśl
tel. (16) 670 08 39

Apteka „M&G”

ul. Hetmańska 23, 35-045 Rzeszów
tel. (17) 862 25 84

Województwo podlaskie:**Apteka Uczelniana Fundacji Uniwersytetu Medycznego w Białymstoku**

ul. Waszyngtona 15 A,
15-269 Białystok
pn.-pt., godz. 7.30-18.00

Apteka „Polonia”

Małgorzata Michalska,
ul. Sienkiewicza 49,
15-002 Białystok
tel. (85) 654 56 59

Apteka „Na Żurawiej”

ul. Żurawia 14, 15-540 Białystok
tel. (85) 740 95 54
pn.-pt., godz. 8.00-15.30

Województwo pomorskie:**Apteka „WAŁOWA”**

ul. Wałowa 27, 80-305 Gdańsk
tel. (58) 305 18 76

Apteka „WAŁOWA 2”

ul. Gałczyńskiego 2,
80-524 Gdańsk
tel. (58) 343 45 52

Apteka MEDIQ „Pod Wieżą”

ul. M. Skłodowskiej-Curie 5,
80-210 Gdańsk
tel. (58) 345 33 93

Apteka „Orlik”

ul. Cieszyńskiego 38/27,
80-809 Gdańsk
tel. (58) 303 45 91

Apteka „Cratagus”

ul. Gen. Hallera 163/3,
80-416 Gdańsk
tel. (58) 344 24 81

Apteka „Mariacka”

Dom Leków
ul. Kartuska 5
80-103 Gdańsk
tel. (58) 721 40 00

Apteka „Twoja”

ul. Starowiejska 45,
80-363 Gdynia
tel. (58) 620 95 55

Apteka „Dyżurna”

Pl. Kaszubski 8, 81-350 Gdynia
tel. (58) 620 58 58

Apteka „Dom Leków”

ul. Zapolskiej 1 A,
81-596 Gdynia
tel. (58) 629 14 40

Apteka „Zielona”

ul. Sojowa 22,
80-589 Gdynia
tel. (58) 629 09 99

Apteka „Dom Leków”

ul. Małopolska 7,
81-813 Sopot
tel. (58) 550 00 73

Apteka „Mariacka”

ul. Jagiełły 3, 76-200 Słupsk
tel. (59) 842 98 03

Apteka „W Leclercu”

ul. Szczecińska 36 K,
76-200 Słupsk
tel. (59) 840 30 31

Apteka „Ratuszowa”

ul. Tuwima 8,
76-200 Słupsk
tel. (59) 842 49 57

Apteka MEDIQ

(na terenie szpitala)
ul. Piechowskiego 36,
86-400 Kościerzyna
tel. (58) 686 01 05

APTEKA „SPACEROWA PLUS”

ul. Polanki 117,
80-305 Gdańsk
tel. (58) 552 65 20

APTEKA „PRZY BROWARZE”

Al. Wolności 40,
84-300 Łębork
tel. (59) 86 22 766

Województwo śląskie:**Apteka „Polska” s.c.**

ul. Modrzejowska 27,
42-500 Będzin
tel./fax (32) 761 94 52

Apteka „Superjednostka”

Certus Pharma
Zbigniew Urbanowicz
ul. Piłsudskiego 83, 42-500 Będzin
tel. (32) 733 61 12

Apteka „Superjednostka”

Certus Pharma
Zbigniew Urbanowicz
ul. Zwirki i Wigury 16,
42-500 Będzin
tel. 784 000 414



Apteka „Pod Dębowncem”

Al. Armii Krajowej 132,
43-316 Bielsko-Biała
tel. (33) 816 48 84

Apteka ZIKO

ul. 11 Listopada 37,
43-300 Bielsko-Biała
tel. (12) 687 57 47,
801 003 330

Apteka ZIKO

ul. Leszczyńska 20
43-300 Bielsko-Biała
tel. (12) 687 57 47,
801 003 330

Apteka s.c.

ul. Moniuszki 4,
41-902 Bytom
tel. (32) 386 80 43

Apteka „Medea”

ul. Bielska 8,
43-400 Cieszyn
tel. (33) 852 13 45

Apteka „Królewska Huta”

ul. Wolności 13,
41-500 Chorzów
tel. (32) 241 01 26

Apteka „MEDICUS”

Al. NMP 16,
42-200 Częstochowa
tel. (34) 367 10 35

Indra Sp. z o.o., Apteka „Bankowa”

ul. Sobieskiego 23,
41-300 Dąbrowa Górnicza
tel. (32) 262 68 04

Apteka „Superjednostka”

Certus Pharma
Zbigniew Urbanowicz
ul. Tadeusza Kościuszki 19,
41-300 Dąbrowa Górnicza
tel. (32) 262 25 44

Apteka „Pod Koroną nr 261” Sp. j.

ul. Zygmunta Starego 16,
44-100 Gliwice
tel. (32) 231 24 82,
tel./fax (32) 238 22 34

Apteka Górnica

ul. Gwarków 1,
43-600 Jaworzno
tel. (32) 615 17 40

Apteka „Pod Bazyliką”

ul. Panewnicka 27,
40-730 Katowice
tel. (32) 252 65 27

Apteka im. Sławoja Felicjana Skłodowskiego

ul. Ziołowa 45,
40-635 Katowice
tel. (32) 252 81 48/49

Apteka ZIKO

ul. Plebiscytowa 39,
40-036 Katowice
tel. (12) 687 57 47,
801 003 330

Apteka „Justo-Farm” Sp. j.

ul. Pokoju 17, 43-143 Łędziny
tel. 664 407 379

Apteka „ABC-Ocicka”

Ewa Butyńska
ul. Ocicka 51 A, 47-400 Racibórz
tel. (32) 415 56 20

Apteka „Pod Różami”

ul. Ogrodowa 40, 47-400 Racibórz
tel. (32) 415 27 53

Apteka „Pod Różami”

ul. Opawska 33, 47-400 Racibórz
tel. (32) 415 49 51

Apteka „Pod Lwem”

ul. Sobieskiego 11,
44-200 Rybnik
tel. (32) 422 37 89

„Apte-Medica” Sp. z o.o.

Plac Medyków 1,
41-200 Sosnowiec
tel. 32 294 30 27

Apteka ZIKO

ul. Modrzejowska 16,
41-200 Sosnowiec
tel. (12) 687 57 47,
801 003 330

Apteka „Eskulap”

ul. 26 Marca 164,
44-300 Wodzisław Śląski

Apteka „Defarm” Sp. z o.o.

ul. Budowlana 30 A,
41-808 Zabrze
tel. (32) 272 12 07

Apteka „Optima”

ul. Franciszkańska 19,
41-800 Zabrze
tel. (32) 275 26 58

Apteka ZIKO

ul. Charelsa de Gaulle'a 111,
41-800 Zabrze
tel. (12) 687 57 47,
801 003 330

Apteka „Superjednostka”

Certus Pharma
Zbigniew Urbanowicz
ul. Piłsudskiego 81 F,
42-400 Zawiercie
tel. (32) 678 37 10

Apteka „Superjednostka”
Certus Pharma
Zbigniew Urbanowicz
ul. Obrońców Poczty Gdańskiej 20,
42-400 Zawiercie
tel. (32) 674 30 02

Województwo warmińsko-mazurskie:**Apteka w Elblągu**

ul. Żeromskiego 2,
82-300 Elbląg
tel. (55) 611 43 30
pn.-pt., godz. 8.00-21.00,
sb., godz. 9.00-21.00,
nd., godz. 10.00-19.00

Apteka Ogólnodostępna

ul. Komeńskiego 35,
82-307 Elbląg
tel. (55) 239 45 64
godz. 8.00-18.00

Apteka „Parkowa”

ul. Warszawska 29,
11-500 Giżycko
tel. (87) 428 52 83

Apteka „Pod Różą”

ul. Królewiecka 146,
82-300 Elbląg
tel./fax: (55) 235 67 54
pn.-pt., godz. 8.00-21.00,
sob., godz. 8.00-16.00

APTEKA „MALWA”

mgr farm. Barbara Góralska
ul. Grunwaldzka 11,
13-300 Nowe Miasto Lubawskie
tel./fax (56) 474 31 06
pn.-pt., godz. 8.00-20.00,
sob., godz. 9.00-14.00

Apteka „Arnika” przy Sigmie

apteka CAŁODOBOWA
ul. Piłsudskiego 44 A,
10-450 Olsztyn
tel. (89) 534 65 01

„SOPAT II” Sp. z o.o.**APTEKA MEDICAL CENTER**

ul. Kościuszki 2,
14-100 Ostróda
tel. (89) 642 73 83

Apteka „Utis”

ul. Armii Krajowej 2 A,
11-300 Biskupiec
tel. (89) 715 41 14
pn.-pt., godz. 8.00-18.00,
sob., godz. 8.00-14.00

Województwo wielkopolskie:**Apteka „Św. Wawrzyńca”**

ul. Bednarski Rynek 2/3 A,
62-200 Gniezno
tel. (61) 425 48 89

Apteka „Stylowa” 3

ul. H. Sawickiej 1 A,
62-800 Kalisz
tel. 515 168 476

Apteka „MED-ALKO”

Al. 1 Maja 3,
62-510 Konin
tel. (63) 242 01 70

Apteka „Pod Wagą”

ul. 55. Pułku Piechoty 30,
64-100 Leszno
tel. (65) 526 83 61

Apteka im. Adama Mickiewicza

ul. Mickiewicza 22,
60-836 Poznań
tel. (61) 847 63 51

Apteka „Pod Koroną”

ul. Górna Wilda nr 107,
61-567 Poznań
tel. (61) 833 10 61

Apteka Leków Gotowych i Recepturowych „Galenica”

ul. Strzelecka 2/6,
61-845 Poznań
tel. (61) 852 99 22

Apteka „Ludzie dla ludzi”

ul. Garbary 5, 61-866 Poznań
tel. (61) 852 38 39

Apteka „VERBENA”

ul. Długa 1/2, 61-848 Poznań
tel. (61) 851 95 43

Apteka na Sławnie

ul. Fromborska 46A
62-300 Września
tel. (61) 436 77 97

Apteka Optima II

ul. Raszkowska 32,
63-400 Ostrów Wielkopolski
tel. (62) 736 17 69

Apteka „Zamkowa”

ul. Zamkowa 17 C,
62-020 Swarzędz
tel. (61) 651 17 57

Województwo zachodniopomorskie:**Apteka „Przy fontannie”**

ul. Szczecińska 1 A, 72-100 Goleniów
tel. (91) 418 91 27
Kierownik apteki mgr Sylwia Nizielska

Apteka „Centrum”

ul. Bolesława Chrobrego 30/38,
74-100 Gryfino
tel. (91) 829 85 77

Apteka „Centralna”

ul. Piłsudskiego 74, 75-529 Koszalin
tel. (94) 343 34 71

Apteka „Na Młyńskiej”

ul. Młyńska 12, 78-100 Kołobrzeg
tel./fax (94) 352 23 70
pn.-pt. 7.30-20.00; sob. 9.00-15.00

Apteka „Novum”

ul. 1 Maja 20, 74-200 Pyrzyce
tel. (91) 570 41 48

Apteka „Nowa”

ul. Reja 5 A,
73-110 Stargard Szczeciński
tel. (91) 577 50 86

Apteka „Pogodna”

ul. A. Mickiewicza 101
71-280 Szczecin
tel. (91) 487 30 44
pn.-pt. 8-20, sob. 9-15

Apteka „Arkonka”

ul. Arkońska 51, 71-455 Szczecin
tel. (91) 424 44 77

Apteka „Pod Filarami”

ul. Jasna 3/16, 70-777 Szczecin
tel. (91) 464 36 61

Apteka „Zdrowie”

ul. Kołtąja 1/10, 71-525 Szczecin
tel. (91) 812 12 26

Apteka „Zdrowie”

ul. Milczańska 50, 70-107 Szczecin
tel. (91) 482 59 03

Apteka „Novum”

Pl. Słowiański 5/5 A,
72-600 Świnoujście
tel. (91) 321 33 70

**100%
CvT**

100% ConvaTec

W tym miejscu „Inforanka” każdorazowo znajduje Państwo informacje o punktach, w których nasze produkty dostępne są w pełnym asortymencie. ConvaTec posiada w swojej ofercie produkty do zaopa-

trzenia stomii, nowoczesne opatrunki oraz systemy Flexi-Seal® FMS, UnoMeter™ Safeti™ Plus i UnoMeter™ Abdo-Pressure™.

W każdym momencie, aby zasięgnąć dalszej informacji, mogą Państwo

skorzystać z naszej bezpłatnej infolinii **800 120 093** oraz porozmawiać z konsultantem.

100% produktów firmy **ConvaTec** oferują:

Województwo dolnośląskie:

Sklep Medyczny MEDITEK

ul. Moniuszki 35, 58-300 Wałbrzych
tel. (74) 842 30 85

Sklep Medyczny MEDICA HUMANA

ul. Św. Antoniego 36/38, 50-073 Wrocław
tel. (71) 322 53 30

Województwo kujawsko-pomorskie:

Sklep Medyczny MEDICA HUMANA

ul. Wojska Polskiego 15/12 A, 85-129 Bydgoszcz
tel. (52) 375 21 00

Sklep Zaopatrzenia Medycznego, Dorota Piłtuła

ul. Uniwersytecka 17, 87-100 Toruń
tel. (56) 611 99 40

Województwo łódzkie:

Sklep Medyczny MEDICA HUMANA Cross Medica 2

ul. Przybyszewskiego 99, 93-126 Łódź
tel. (42) 646 87 35

Województwo małopolskie:

Media-Med Jakub Matuszewski

ul. Lublańska 34, 31-476 Kraków,
tel. (12) 413 94 90

Sklep Medyczny LIFE+

Os. Żłota Jesień 1, 31-826 Kraków
tel. (12) 646 87 41

Sklep Medyczny LIFE+

ul. Batorego 77, 33-300 Nowy Sącz
tel. (18) 444 17 58

Sklep Medyczny LIFE+

ul. Szpitalna 14, 34-400 Nowy Targ
tel. (18) 443 61 31

Sklep Medyczny LIFE+

ul. Matki Boskiej Fatimskiej 17, 33-100 Tarnów
tel. (14) 626 82 35

Województwo mazowieckie:

Sklep Medyczny MEDICA HUMANA

ul. Krochmalna 32 A, 00-864 Warszawa
tel. (22) 890 03 01

Sklep Medyczny MEDICA HUMANA Cross Medica 2

ul. Jagiellońska 50, 03-460 Warszawa
tel. (22) 670 17 00

Województwo podkarpackie:

Sklep Medyczny LIFE+

Pl. Dominikański 3, 37-700 Przemyśl
tel. (16) 675 14 37

Sklep Medyczny Med Complex

ul. Słowackiego 11, 35-060 Rzeszów
tel. (17) 852 82 77
w godz. 10.00-16.00

Województwo podlaskie:

Sklep specjalistycznego zaopatrzenia medycznego MEDICA HUMANA

ul. Żelazna 9 lok. 11, 15-297 Białystok
tel. (85) 746 15 60

Województwo pomorskie:

Sklep Medyczny ORTOMAX

ul. Leśna 10, 89-600 Chojnice
tel. (52) 395 67 41

Sklep Medyczny MEDICA HUMANA

ul. Rajska 14 A-B, 80-850 Gdańsk
tel. (58) 309 10 71

Sklep Medyczny ORTOMAX

ul. Dębinki 7, 80-211 Gdańsk
tel. (58) 344 38 94

Sklep Medyczny ORTOMAX

ul. Legionów 165, 81-463 Gdynia
tel. (58) 622 12 19

Sklep Medyczny ORTOMAX

Szpital Specjalistyczny
ul. Piechowskiego 36, 83-400 Kościerzyna
tel. (58) 686 01 04

Województwo śląskie:

Sklep Medyczny MEDICA HUMANA

ul. Warszawska 36, 40-008 Katowice
tel. (32) 256 82 35, (32) 259 85 31

Województwo świętokrzyskie:

Sklep Medyczny LIFE+

ul. Artwinińskiego 1, 25-734 Kielce
tel. (41) 367 15 40

Województwo warmińsko-mazurskie:

Sklep Medyczny MEDICA HUMANA ESKULAP

ul. Kościuszki 84 D, 10-587 Olsztyn
tel. (89) 527 41 10

Województwo wielkopolskie:

Świat Ori

ul. Wrocławska 34, 63-200 Jarocin
tel. (62) 505 22 89

Sklep Medyczny MEDICA HUMANA

ul. Międzychódzka 10/39, 60-371 Poznań
tel. (61) 867 96 50

Województwo zachodniopomorskie:

Sklep Medyczny MEDICA HUMANA

Stomia-Med
ul. Arkońska 42, 71-470 Szczecin
tel. (91) 454 06 04



Razem wyleczymy każdą ranę

Więcej informacji w serwisie www.mojarana.pl

Zarejestruj się! Sprawdź nowe funkcje serwisu. Teraz znacznie łatwiejszy dostęp do wyników najnowszych badań i publikacji naukowych, materiałów marketingowych oraz doniesień na temat nowoczesnych metod leczenia ran.



Patryk Martynus
Senior Brand Manager
ConvaTec

Siemianowice Śląskie

Mówię Siemianowice Śląskie, myślę... Pewnie większość osób zajmujących się tematyką leczenia ran kojarzy to miasto z Centrum Leczenia Oparzeń.

Jeśli poświęcicie chwilę czasu na lekturę tego opisu, to postaram się Was przekonać, że poza tą utytułowaną placówką jest wiele interesujących rzeczy, które warto przy okazji ewentualnej wizyty w grodzie Siemiona zobaczyć.

Zacznijmy jednak od tego, że minione 30 lat to dla tego miasta olbrzymie zmiany związane głównie z tzw. transformacją ustrojowo-przemysłową. Wcześniej Siemianowice mogły

szczyć się wieloma zakładami pracy, w których znajdowali zatrudnienie nie tylko mieszkańcy miasta. Do tych najbardziej istotnych należały Kopalnia Siemianowice, Huta Jedność, Fabryka Śrub i Nitów, Zakłady Cukiernicze Hanka czy Huta Szkła oraz Wojskowe Zakłady Mechaniczne. Jedynie te ostatnie przetrwały wszystkie zmiany i do dziś mogą chwalić się swoimi produktami, wśród których prym wiodą opancerzone Rosomaki. Pozostałe niestety

zostały zamknięte, co przyczyniło się do wzrostu bezrobocia, ale i... do zmiany charakteru miasta.

Zatem od przemysłu ciężkiego do... No właśnie, w którą stronę rozwinęły się Siemianowice, które uzyskały prawa miejskie w 1932 roku?

Biorąc pod uwagę uwarunkowania naturalne i lokalizację miasta wewnątrz swoistego czworokąta parków (Chorzowski Park Kultury i Wypoczynku, Lasek Bytkowski, Park Górnik, Park Pszczelnik), niezwykle sensownym było zmierzanie w stronę rozwoju aktywnego wypoczynku i wszelkich usług z tym związanych.

Dlatego też w mieście, z którego wywodzą się tak znane postaci jak Wojciech





Korfanty, bracia Skrzekowie czy wielu innych znanych sportowców, twórców kultury oraz postaci publicznych, odnajdziemy mnóstwo miejsc, które służą wypoczynkowi i rekreacji.

Poza spacerami we wspomnianych parkach możemy korzystać z tras rowerowych zlokalizowanych w Parku Górnik, okolicach stawu pod Chorzowem, w Lasku Bytkowskim, „Alpach Wełnowieckich”, Parku Miejskim, w okolicach Bażantarni, w Parku Pszczelnik, na Przełajce oraz w okolicy rzeki Brynicy. Niewątpliwą atrakcją jest pole golfowe, które przyciąga wielu miłośników tej dyscypliny sportu. W mieście znajdują się również dwa duże i kompleksowe obiekty sportowe: Miejski Ośrodek Sportu i Rekreacji „Pszczelnik”, który ma do zaoferowania: korty tenisowe, boiska piłkarskie,

basen odkryty, halę sportową, oraz drugi z nich – MOSiR „Michał”, gdzie zlokalizowane są: basen kryty ze zjeżdżalnią o długości 86 m, sauna i jacuzzi oraz hala sportowo-widowiskowa. Miasto posiada również boisko ze sztuczną trawą do hokeja na trawie, strzelnicę myśliwską, kręgielnię i centrum rozrywki, amfiteatr w Parku Miejskim i 100-letnią pływalnię.

Aktywny wypoczynek to nie wszystko, co mają do zaoferowania Siemianowice Śląskie. Warto również przyrzeć się wielu ciekawym obiektom zabytkowym, z których należy wspomnieć o Pałacu w Siemianowicach (Zespół Pałacowo-Parkowy) – jednym z największych pałaców w Polsce (większy na terenie woj. śląskiego), obecnie mocno zaniedbanym, aczkolwiek być może w niedalekiej przyszłości ten stan ulegnie

zmianie. Ponadto odnajdziemy tu fragment dawnego Pałacu Mieroszewskich, Pałac w Michałkowicach (Dom Technika „Zameczek” w Parku Górnik) – dawny pałac Mieroszewskich, później Rheinbabenów. Polecamy również Spichlerz – XVIII-wieczny budynek spichlerza wybudowany przez hrabiego Henckel von Donnersmarcka obecnie służy jako siedziba Muzeum Miejskiego. Nie tylko romantycy powinni swoje kroki skierować w stronę Pałacyku z XIX wieku w Parku Górnik – przypominającego zamek budynku, w którym mieszkał ogrodnik opiekujący się parkiem.

Mam nadzieję, że w tych kilku zdaniach udało mi się zachęcić do odwiedzenia Grodu Siemiona, który można również traktować jako doskonałą bazę wypadową w stronę innych miast i miejsc zlokalizowanych na Górnym Śląsku.



**Zapraszamy na zakupy
do sklepu internetowego
sklep.mojarana.pl**

**Atrakcyjne
ceny opatrunków!**



Jadło ≠ sadło



Joanna Raciniewska
Sales Representative

Piersi kurczaka zapiekane z brzoskwiniami i serem pleśniowym

Stały pośpiech, wieczny brak czasu na wszystko, w biegu między jednymi obowiązkami zawodowymi, domem, innymi obowiązkami zawodowymi – to niestety rzeczywistość większości z nas.



Próbujemy wygospodarować skrawki czasu dla siebie, rodziny, dla dzieci, bo przecież basen, angielski... A tu telefon od znajomych: „Wpadniemy do was wieczorem!”. Cudnie! Owszem, cieszymy się, ale nagle uświadamiamy sobie, że lodówka w zasadzie pusta! Lekki popłoch – co podać znajomym?!

Dziś proponuję Państwu danie, które niejednokrotnie uratowało mnie w takiej sytuacji i pozwoliło zabłysnąć przed gośćmi. Jest ono niezwykle proste do przygotowania, a i zakup składników nie sprawia żadnych kłopotów. Jest to zapiekanka z piersi kurczaka z brzoskwiniami i serem pleśniowym. Do tej zapiekanki idealnie pasuje sałatka z roszponki i pomidorków koktajlowych.

Do przygotowania zapiekanki potrzebujemy cztery nieduże piersi kurczaka, puszkę brzoskwiń w syropie, ser pleśniowy z zieloną lub niebieską pleśnią. Przy wyborze sera kierujemy się swoim gustem, w zależności od tego, czy preferujemy mniej lub bardziej wyrazisty smak sera. Ja wybieram zazwyczaj gorgonzolę, Danish Blue Cheese lub nasz polski lazur. Będziemy potrzebować

jeszcze sałatę roszponkę, pojemniczek pomidorów koktajlowych i ocet balsamiczny. Tu proponuję ocet balsamiczny o smaku figowym lub pomarańczowym. Są one dostępne nawet w dyskontach, a świetnie podkrecają smak sałatki. Warto też kupić bagietkę, którą podamy do przygotowanego dania.

Zaczynamy oczywiście od dokładnego umycia i oczyszczenia piersi kurczaka, które następnie kroimy w plastry o grubości ok. 1 cm. Piersi doprawiamy solą, pieprzem, papryką. Można oczywiście użyć innych przypraw, tak by uzyskać swój ulubiony smak kurczaka. Plasterki piersi obsmażamy na patelni do lekkiego zrumienienia. Następnie układamy piersi na dnie żaroodpornego naczynia. Odsączamy połówki brzoskwiń ze słodkiego syropu i kroimy je na plasterki. Przykrywamy kawałki kurczaka

brzoskwiniami, a całość posypujemy rozdrobnionym serem pleśniowym. Wstawiamy do piekarnika rozgrzanego do 200°C na ok. 25 min.

Gdy danie jest gotowe, układamy na talerzach, przyozdabiamy roszponką i pokrojonymi na połówki pomidorami koktajlowymi, które skrapiamy octem balsamicznym. Ja do tego dania podaję bagietkę. Wcześniej kroję ją i lekko przypiekam w piekarniku. Po wyjęciu smaruję masłem czosnkowym. Takie masło można kupić gotowe bądź przygotować samemu, co polecam, gdyż jest wówczas znacznie smaczniejsze, a przygotowanie jest bardzo proste. Do ilości masła potrzebnej do posmarowania kromek bagietki, dodajemy mały ząbek czosnku, posiekany lub przeciśnięty przez praskę, odrobinę soli i dokładnie mieszamy.

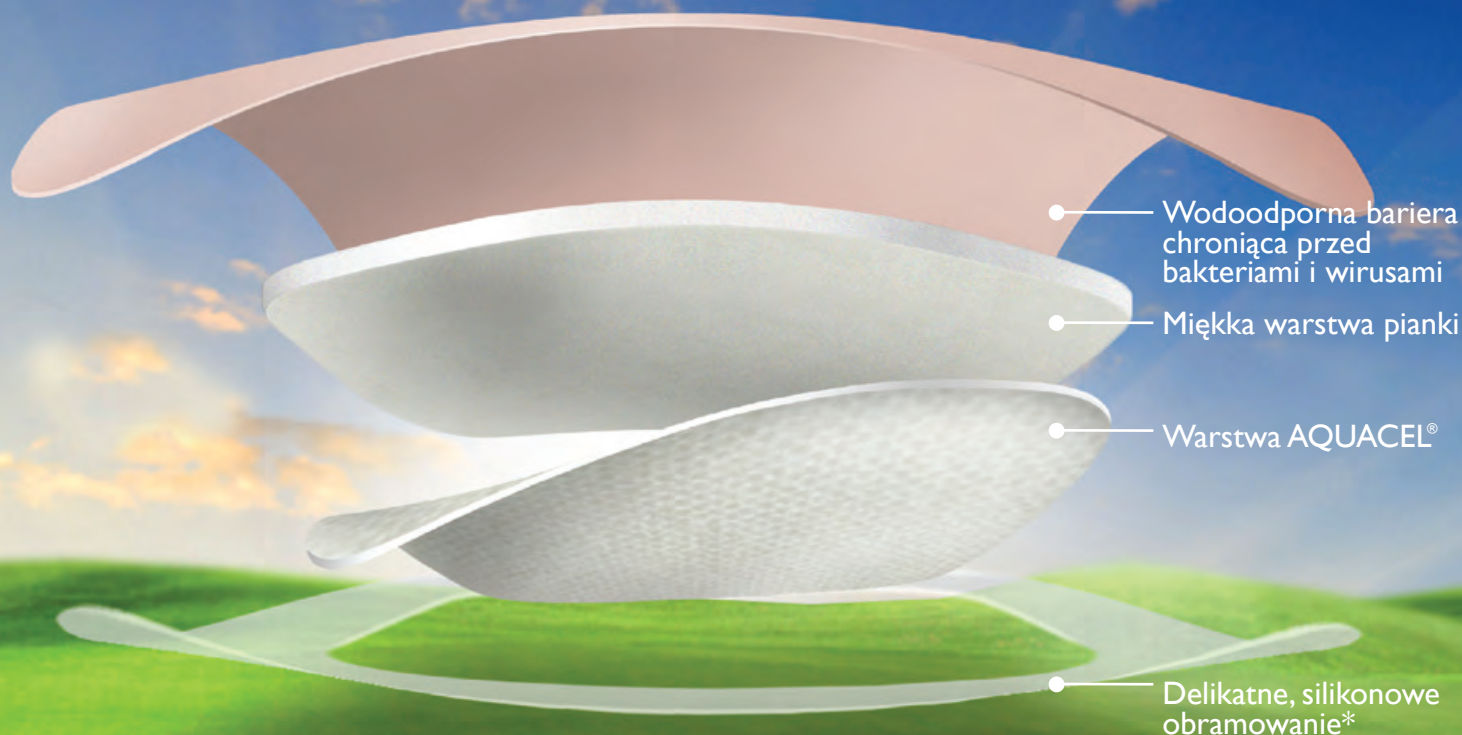
Składniki

4 średnie piersi kurczaka – ok. 700 g
250 g sera pleśniowego
puszka brzoskwiń w syropie
sałata roszponka
pomidory koktajlowe
ocet balsamiczny o smaku figowym lub pomarańczowym

Smacznego!



Zakochaj się w AQUACEL® Foam od pierwszego... zastosowania



*W wersji przylepnej opatrunku.

Opatrunek AQUACEL® Foam reguluje poziom wilgotności w ranie wykorzystując unikatowe cechy Technologii Hydrofiber®.

- Redukuje ból w trakcie zmiany opatrunku i pozostawiania na ranie¹⁻⁴
- Żeluje w kontakcie z wysiękiem, zapewniając optymalne wilgotne środowisko gojenia rany
- Zatrzymuje we włóknach wysięk z rany wraz ze szkodliwymi komponentami^{5,a}
- Pionowe włókna zapobiegają rozprzestrzenianiu się płynu, redukując ryzyko maceracji^{6,a}
- Dzięki swoim właściwościom idealnie dopasowuje się do dna rany, minimalizując puste przestrzenie, w których mogą namnażać się bakterie^{7,a}

new
AQUACEL®
Foam



Referencje:

1. Data on File. AQUACEL perception and relationship report. ConvaTec Inc. November 2010.
2. Okan D, Woo K, Ayello EA, Sibbald RG. The role of moisture balance in wound healing. *Adv Skin Wound Care*. 2007; 20: 39-53; quiz 54-55.
3. Walker M, Lam S, Pritchard D, Cochran CA. Biophysical properties of a Hydrofiber cover dressing. *Wounds UK*. 2010; 6: 16-29.
4. Bishop SM, Walker M, Rogers AA, Chen WY. Importance of moisture balance at the wound-dressing interface. *J Wound Care*. 2003; 12 (4): 125-128.
5. Walker M, Hobot JA, Newman GR, Bowler PG. Scanning electron microscope examination of bacterial immobilisation in a carboxymethylcellulose (Aquacel) and alginate dressing. *Biomaterials*. 2003; 24 (5): 883-890.
6. Waring MJ, Parsons D. Physico-chemical characterization of carboxymethylated spun cellulose fibres. *Biomaterials*. 2001; 22: 903-912.
7. Jones SA, Bowler PG, Walker M. Antimicrobial activity of silver-containing dressings is influenced by dressing conformability with a wound surface. *Wounds*. 2005; 17 (9): 263-270.

a. Jak wykazano w testach in vitro.

**Od 1 maja 2013 dostępny jako opatrunek refundowany we wskazaniu:
owrzodzenie przewlekłe, Z ODPLATNOŚCIĄ 30% DLA PACJENTÓW**



AQUACEL™ Dressings
TRIED. TRUE. TRUSTED.™

ConvaTec Polska Sp. z o.o. Al. Armii Ludowej 26, 00-609 Warszawa,
tel. (22) 579 66 50, faks (22) 579 66 44, bezpłatna infolinia: 800 120 093,
e-mail: dzial.pomocy@convatec.pl, www.convatec.pl lub www.mojarana.pl,
®/TM oznaczają zarejestrowane znaki towarowe ConvaTec Inc.
Prawa autorskie – © 2013 ConvaTec Inc.

